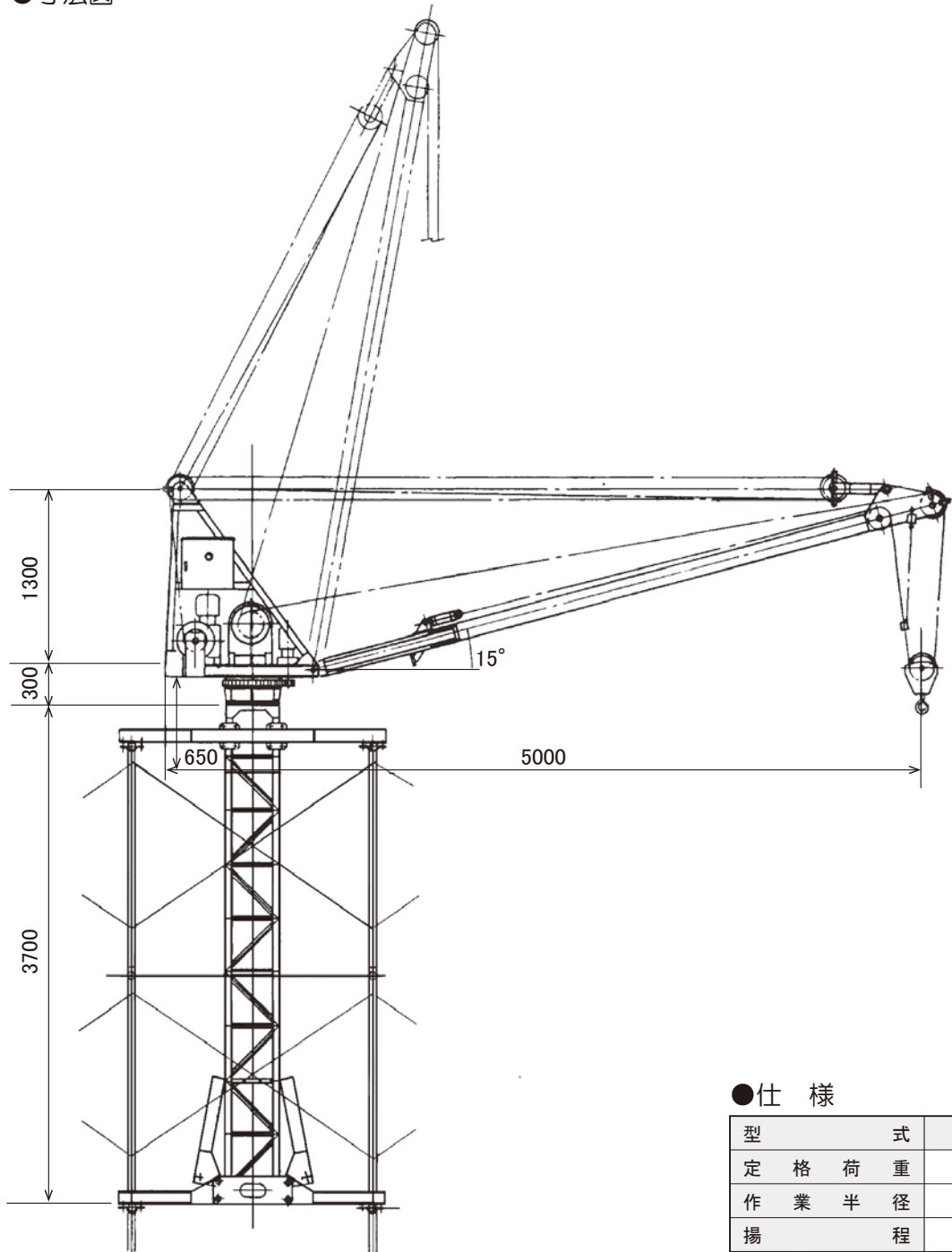




# A-4505 (足場取付起伏型)

## クライミングクレーン

### ●寸法図



### ●特長

#### 【1】高い作業性

所定の機能を十分発揮するのはもちろんのこと、足場搭載型でブームの起伏が出来る、従来に比べて作業性が飛躍的に向上する。

#### 【2】容易な操作性

押ボタンスイッチにより、任意の場所から遠隔操作が可能で、然もシンプルな構造、コンパクト軽量で故障が少なく組立解体が極めて容易。

#### 【3】優れた安全性

安全性の高い設計。  
過負荷、過巻、過起伏上下限、過旋回等の防止装置を完備しており、安全性が高い。

### ●仕様

型 式	A-4505	
定 格 荷 重	450 kg	
作 業 半 径	5.0 m	
揚 程	50 m	
巻 上	フック速度	15/18 m/min
	ロープ径	8mm
	電動機	2.5 kw 4P
起 伏	ロープ速度	12.6/15.1 m/min
	ロープ径	8mm
	電動機	0.75 kw 4P
旋 回	範 囲	360°
	速 度	0.86/1.03 rpm
	電動機	0.4 kW 4P
クライミング方式	ワイヤーロープ式セルフクライミング	
電 源	200/220V 50/60Hz	
操 作 方 法	8点押釦遠隔操作	