



GTMR-331B組立図

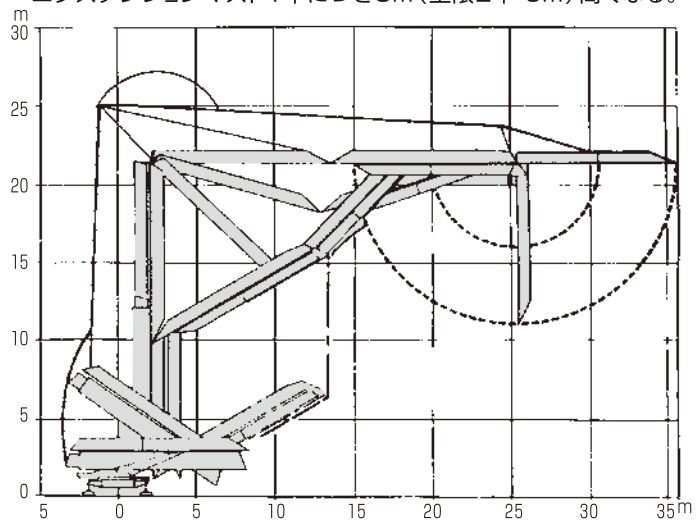
特長

- 短時間組立
自力で短時間のうちに組立・折りたたみが出来る画期的なクレーンです。
(電源及び設置作業は別)
- 経済性(アンカー不要)
4点支持のジャッキによりアンカー無しで自立し、場所を選びません。
(但し、反力に耐えうる地耐力及び設置面の水平が必要)
- 優れた操作性
操作は左右2本のレバーによるリモートコントロール方式を採用し、地上でも、またマスト上部のキャビン(オプション)でも操作出来ます。
- 広い作業範囲
半径35mの広い作業範囲を確保
- レール走行可能
レール(但し直線)を付設することにより、駆動車輪でレール上を移動でき、一段と作業範囲を広げることが出来ます。(但し、荷を吊った状態でレール走行する事は出来ません)
- クライミング操作が簡単
クレーン下部に中間マストを引込み縦足すことにより、簡単かつ安全にクライミング出来ます。
- 保守点検が容易
主な機構がクレーン下部に集中しており、安全かつ簡単に点検作業が行えます。
- 安全性
作業安全確保の為以下の装置が装備されています。
① モーメントリミッター ⑤ 旋回リミッター
② ロードリミッター ⑥ 軌道オーバーラン防止リミッター
③ 渦巻防止リミッター ⑦ タラップ(マスト内に取付け)
④ 横行リミッター

短時間組立 アンカー不要
抜群の操作性 レール走行可能
広い守備範囲(35m×1t)

組立に要するスペース(標準高さ20mの場合)

エクステンションマストを入れる場合は、ジブ部の高さは、
エクステンションマスト1本につき3m(上限2本:6m)高くなる。



組立手順

<p>輸送時</p> <p>1</p>	<p>マスト固定</p> <p>5</p>	<p>マスト伸長、ジブ張出し</p> <p>7</p>
<p>軌動上の所定の場所へ設置</p> <p>2</p>	<p>ジブ張出し</p> <p>6</p>	<p>組立完了</p> <p>8</p>
<p>組立開始</p> <p>3</p>		
<p>マスト起き上げ</p> <p>4</p>		