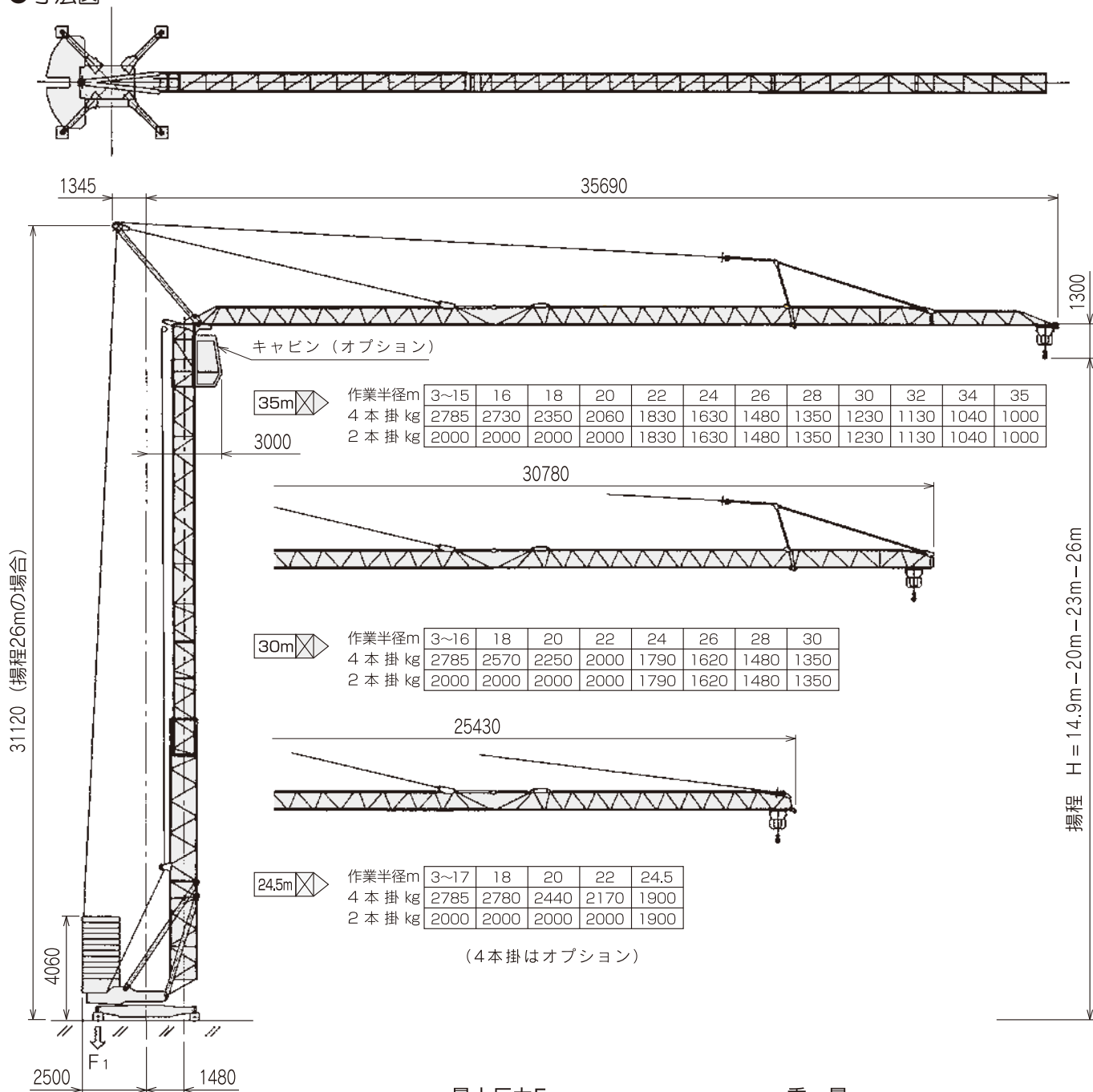




GTMR-331B

水平式クレーン

● 寸法図

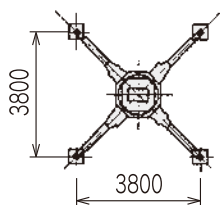


最大反力F₁

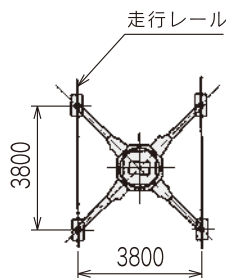
稼働時(地震) : 25.7t
 非稼働時(風速55m) : 18.8t
 <作業半径35m、自立26mの場合>

重量

本体 : 約13t(最大小ばらし重量5t)
 ウェイト : 約23t(1.95t×12枚)



ジャッキ式の場合



走行車輪付の場合

