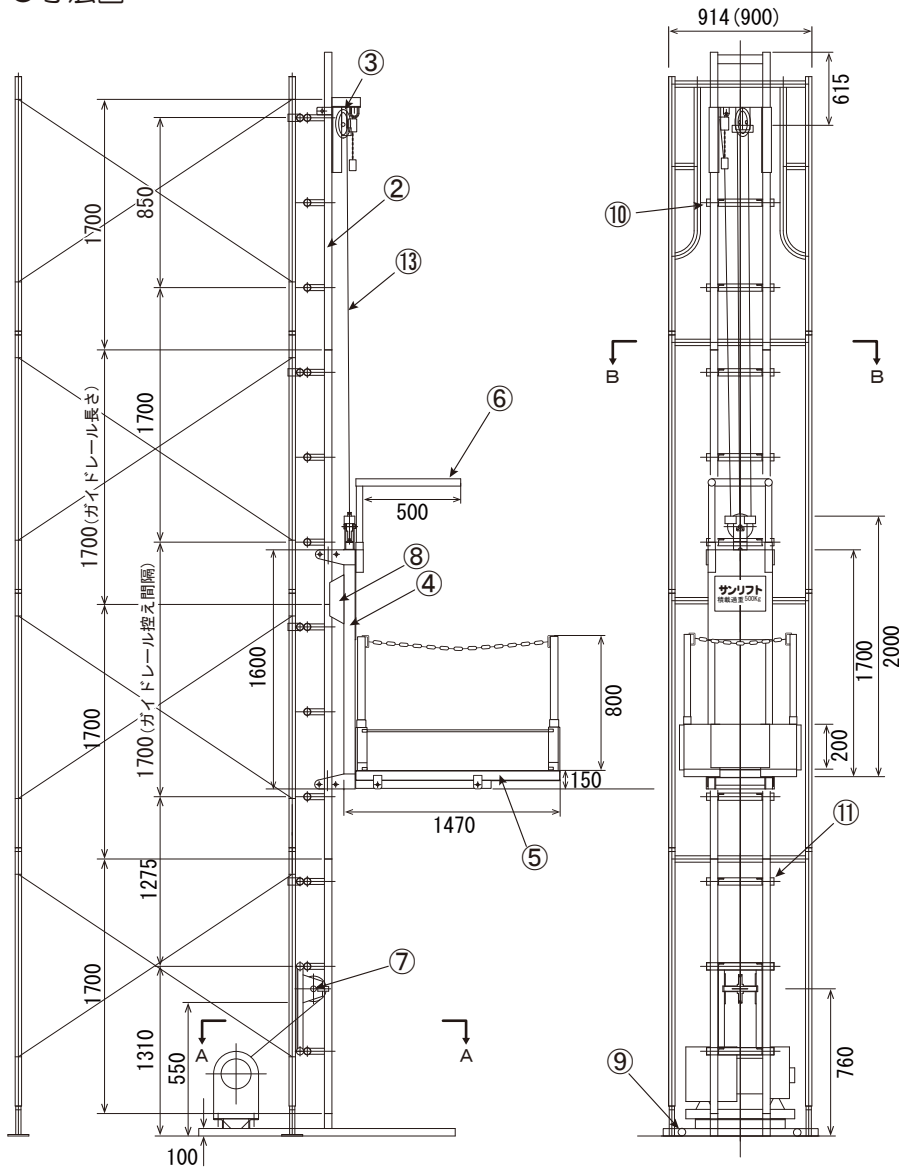


サンリフト SL-500

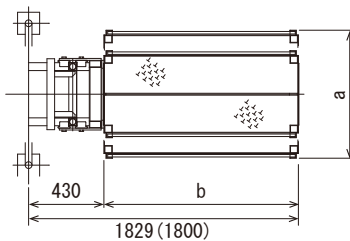
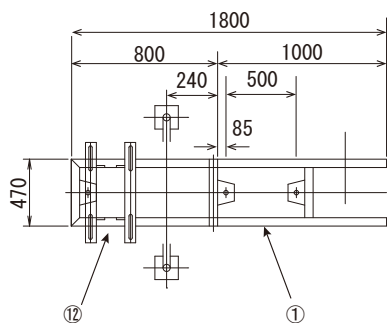
リフト

●寸法図



A-A 矢視図

B-B 矢視図



荷台寸法 a × b
 SL-500A型 0.8 × 1.28m
 SL-500B型 1.5 × 1.2m

●特長

- ◇900mm中の枠組足場内の設置はもちろん単独でも設置することができます。
- ◇工事の進行に応じ、ワイヤーロープのかけ替えなしに、ガイドレールの継足、又はとりはずして揚程を変えることができます。
- ◇ガイドレールが2本溝なので昇降及び荷の積卸時の荷台の横振れが少なく安定しています。
- ◇ワイヤーロープの切断等により荷台が落下した場合は落下防止装置が作動し荷台は停止します。
(但し、ワイヤーロープの強力が働いている間は作動しません)
- ◇ガイドレールのジョイントがクサビ式である為、経済性・作業性に富んでいます。

●部品名

No.	名称
①	ベース
②	ガイドレール
③	ヘッドシーブ
④	昇降フレーム
⑤	荷台
⑥	荷台掛アーム
⑦	移動シーブ
⑧	リミットスイッチ接触板
⑨	杭又はアンカーボルト
⑩	過昇制限リミットスイッチ
⑪	過降制限リミットスイッチ
⑫	ウインチ
⑬	ワイヤーロープ

●仕様

型式	SL-500
積載荷重	500kg
荷台寸法	A型 1.28 × 0.8m B型 1.5 × 1.2m
最大揚程	60m
電動機	2.5kW
速度	15/18 m/min
ワイヤーロープ径	8φ
操作方式	押ボタン式遠隔操作
安全装置	過昇降停止リミット 自動落下防止装置
電源	200/220V 3相交流

※ガイドレール高さが18m以上の場合は、労働基準監督署の検査が必要となります。