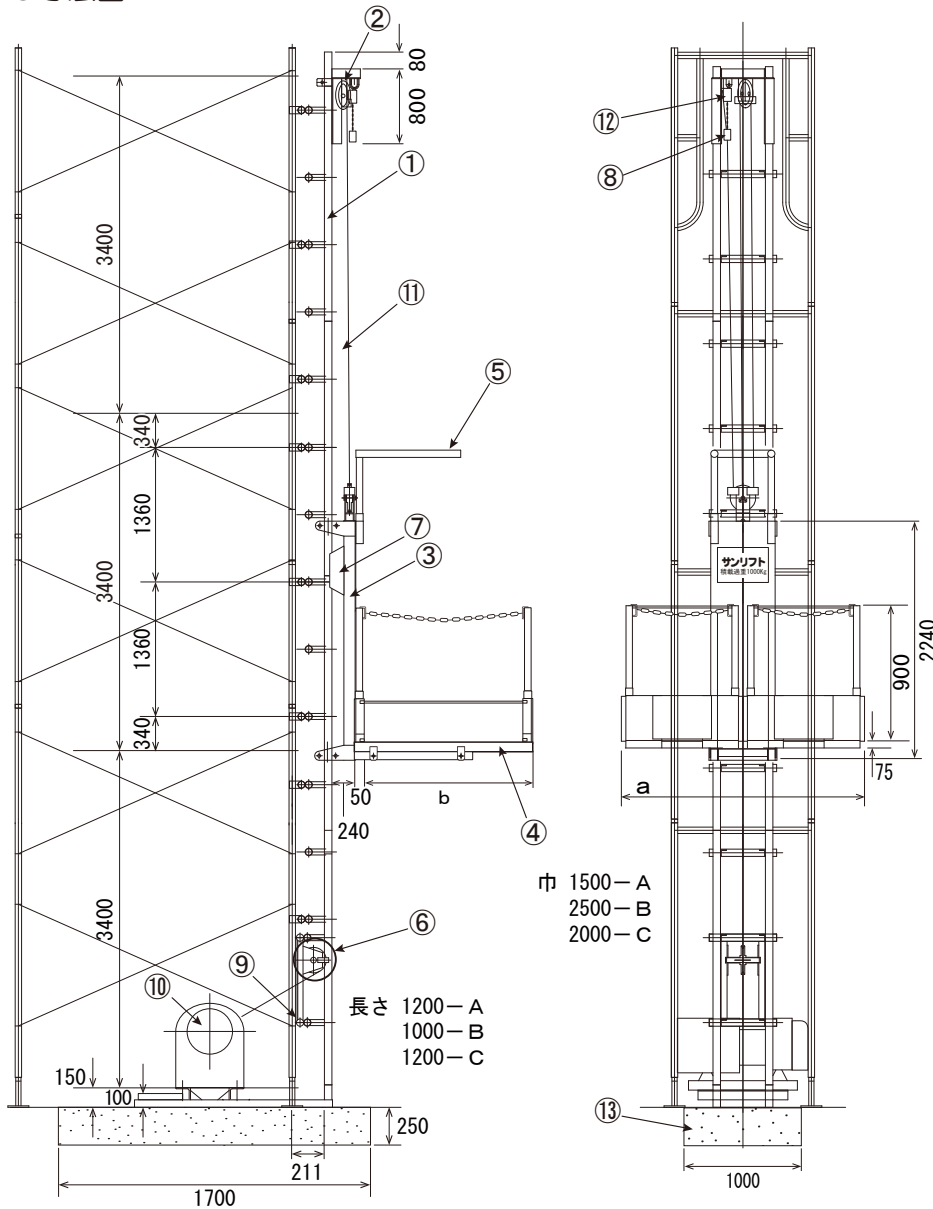


サンリフト SL-1000

リフト

●寸法図



●特長

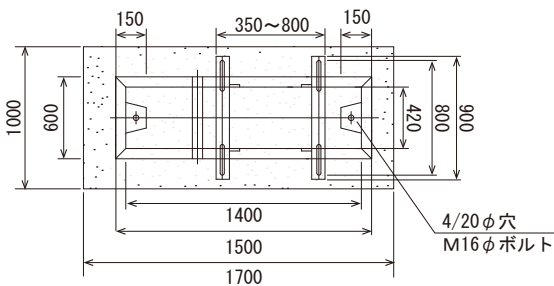
- ◇工事の進行に応じ、ワイヤーロープのかけ替えなしに、ガイドレールの継足、又はとりはずして揚程を変えることができます。
- ◇ガイドレールが2本溝なので昇降及び荷の積卸時の荷台の横振れが少なく安定しています。
- ◇ワイヤーロープの切断等により荷台が落下した場合は落下防止装置が作動し荷台は停止します。
(但し、ワイヤーロープの強力が働いている間は作動しません)
- ◇巻上ウインチを機械本体に隣接して設置しているため、エレベータービッド等への設置に便利です。

●部品名

| No. | 名称 |
|-----|--------------|
| ① | ガイドレール |
| ② | ヘッドシープ |
| ③ | 昇降フレーム |
| ④ | 荷台 |
| ⑤ | 荷台掛アーム |
| ⑥ | 移動シープ |
| ⑦ | リミットスイッチ接触板 |
| ⑧ | 過昇制限リミットスイッチ |
| ⑨ | 過降制限リミットスイッチ |
| ⑩ | ウインチ |
| ⑪ | ワイヤーロープ |
| ⑫ | 過荷重防止器 |
| ⑬ | 基礎コンクリート |

●仕様

| | |
|----------|---------------|
| 型式 | SL-1000 |
| 積載荷重 | 1000kg |
| 荷台寸法 | A型 1.5×1.2m |
| | C型 2.0×1.2m |
| | B型 2.5×1.0m |
| 最大揚程 | 60m |
| 電動機 | ローププル750kg以上 |
| 速度 | 最高25 m/min |
| ワイヤーロープ径 | 10φ~12φmm |
| 操作方式 | 押しボタン式遠隔操作 |
| 安全装置 | 過荷重防止器 |
| | 過昇制限リミットスイッチ |
| | 過降制限リミットスイッチ |
| | 落下防止装置 |
| 電源 | 200/220V 3相交流 |



荷台寸法 a × b
 SL-1000A型 1.5 × 1.2m
 SL-1000C型 2.0 × 1.2m
 SL-1000B型 2.5 × 1.0m

※ガイドレール高さが18m以上の場合は、労働基準監督署の検査が必要となります。