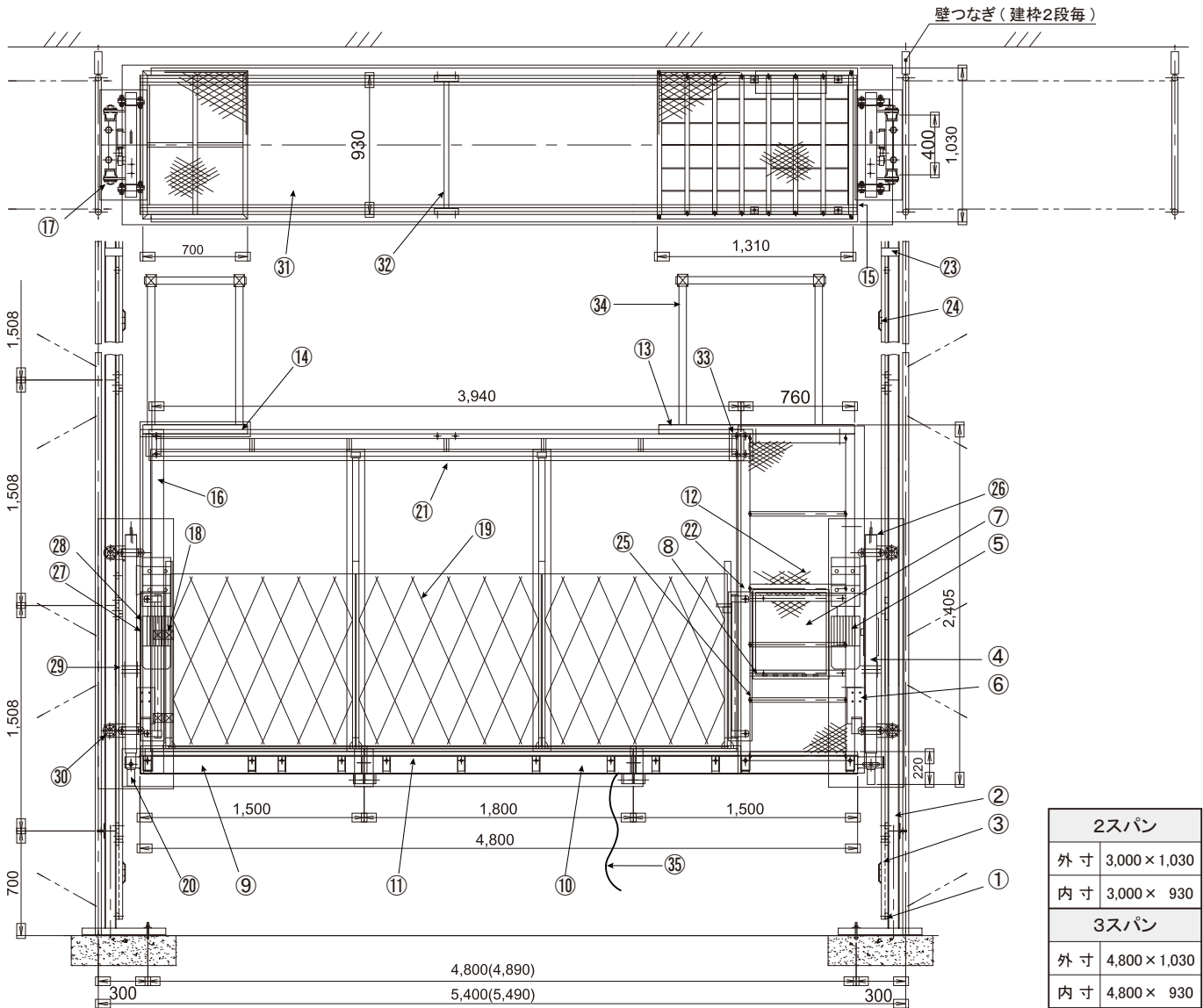


SE-900 II (2スパン/3スパン用 低床型)

ロングスパンエレベーター

● 寸法図



● 部品名

No.	名称	数量	単位重量kg	No.	名称	数量	単位重量kg
1	ベース	2	35.2	19	荷台手摺(ステージガイド)	2	21.2
2	ガイドレール	N	33.2	20	バッファ	4	0.6
3	ラック	N	20.0	21	上部手摺レール	2	7.2
4	昇降フレーム	2式	135.0	22	仕切遮断パイプ	1	1.7
5	ギヤードモーター	2	89.0	23	過昇防止ストッパー	2	2.4
6	ガバナー	2	30.0	24	上下限リミット接触板	4	0.9
7	制御盤	1	25.0	25	手摺用ロックリミットスイッチ	2	0.8
8	操作リモコンスイッチ	1	0.6	26	オーバーランリミットスイッチ	2	0.3
9	荷台A	1	86.4	27	下限リミットスイッチ	2	0.2
10	荷台C	1	89.9	28	上限リミットスイッチ	2	0.3
11	巾木レール	2	14.7	29	傾斜防止リミットスイッチ	4	0.2
12	側面覆いフレーム	2	30.9	30	ガバナーリミットスイッチ	2	0.3
13	頭上覆い	1	43.9	31	荷台コンパネ	1	32.4
14	レール組立足場	1	22.3	32	巾決めパイプ	1	1.9
15	操作側正面フレーム	1	18.2	33	上部レールジョイント金具	4	0.6
16	正面支柱	2	2.6	34	上部手摺	8	2.8
17	傾斜リミット側正面フレーム	1	18.2	35	電源コード	揚程+@	
18	手摺止めパイプ	4	2.6				

● 仕様

最大積載荷重	900kg(定員3名)
荷台外寸法	4,800(3,000) × 1,030mm
荷台内寸法	4,800(3,000) × 930mm
電動機	2.2 kw 2基
昇降速度	10.0 m/min (50/60Hz)
昇降方式	ラック・ビニオン
操作方式	運転席リモコン
最大揚程	60 m
電源	200/220V 3相交流
安全装置	ガバナー式自動落下防止装置
	過荷重防止装置
	傾斜自動修正装置
	傾斜時停止装置(4度以上)
	上下制限装置
	組立解体時過昇防止装置
	下限時自動水平装置
昇降時警報装置	
電源逆相防止装置	
緩衝装置	