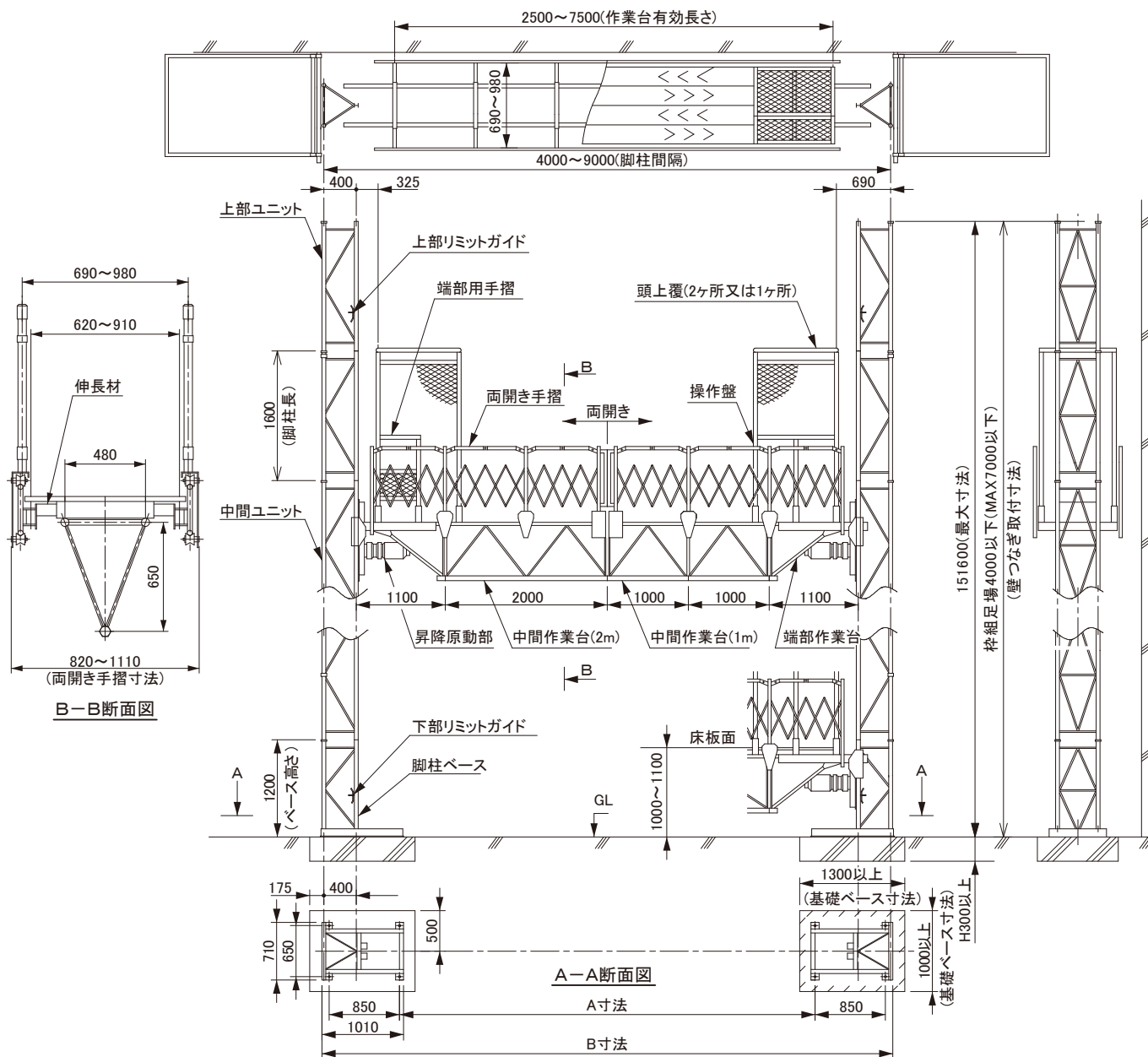


MLF-900

ロングスパンエレベーター

● 寸法図



● 特長

- ◇ 脚柱は自立が可能。建造物の立ち上りより、たえず先行して使用出来る。(自立高さは作業台の床面で3.5m以下)
- ◇ 安全装置の作動や手摺りリミットスイッチのロック不良等による停止原因を表示するモニタランプ付。
- ◇ 作業台には両開き手摺りを取りつけ、開く位置は自由に設定出来る。
- ◇ 作業台の中は抜げて使用が可能。(820~1.100mm)
- ◇ 積載荷重を表示出来るデジタル式荷重計を搭載。
- ◇ 枠組足場の中以内に据付け出来る。
- ◇ 壁つなぎは、枠組足場より取ることが出来る。

● 仕様

型式	MLF-900型
積載荷重	900Kg
脚柱間隔	4m~9m
作業台外巾	820mm~1110mm
揚程	MAX100m
電動機	2.2kw×4P×2台
電圧・周波数	200V/220V・50Hz/60Hz
昇降速度	10m/min
壁繋ぎ間隔	7m以内

● 部品重量

部品名	数量	重量
脚柱ベース	1基	59kg
脚柱ユニット	1本	34kg
昇降部	1台	190kg
端部作業台	1組	35kg
1m作業台	1組	31kg
2m作業台	1組	50kg
頭上覆	1組	50kg
操作盤	1組	50kg
手摺り	1m	39kg