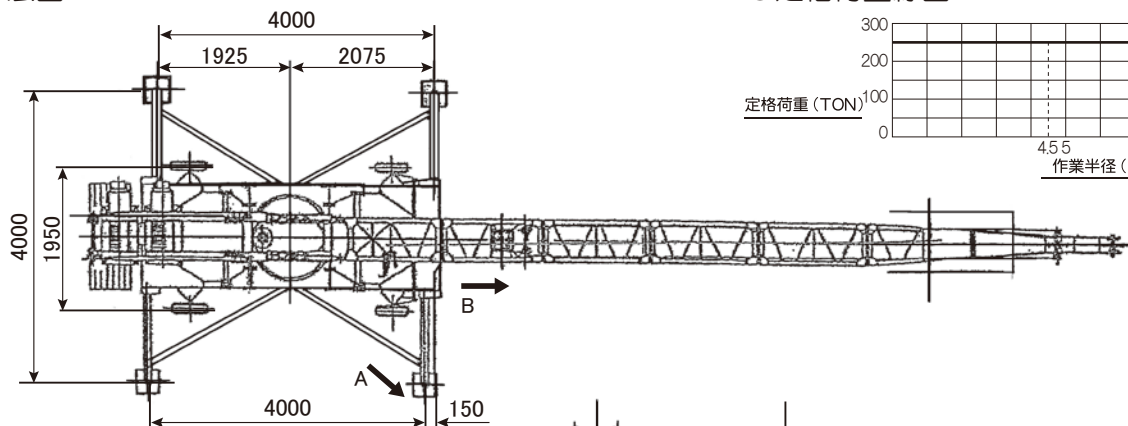


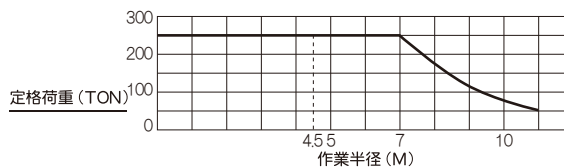
U-16

ジブクレーン

● 寸法図

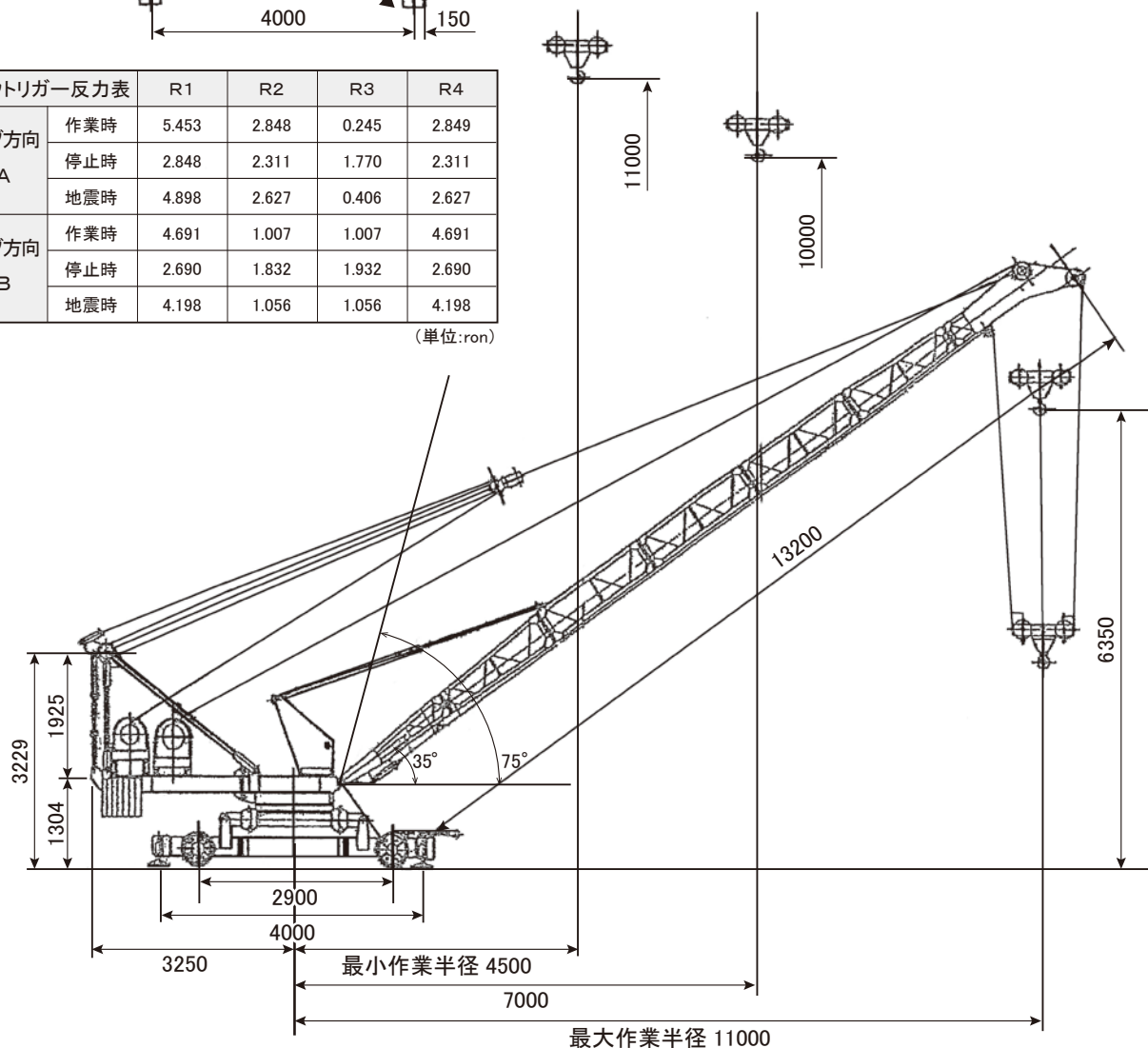


● 定格荷重線図



| ラブ方向 | 状態 | R1 | R2 | R3 | R4 |
|------|-----|-------|-------|-------|-------|
| A | 作業時 | 5.453 | 2.848 | 0.245 | 2.849 |
| | 停止時 | 2.848 | 2.311 | 1.770 | 2.311 |
| | 地震時 | 4.898 | 2.627 | 0.406 | 2.627 |
| B | 作業時 | 4.691 | 1.007 | 1.007 | 4.691 |
| | 停止時 | 2.690 | 1.832 | 1.932 | 2.690 |
| | 地震時 | 4.198 | 1.056 | 1.056 | 4.198 |

(単位: ton)



● 仕様

| | | | |
|--------|----------------------------|----------|---------------------------------|
| 最大定格荷重 | 2500kg (作業半径7m) | 起伏角度 | 35° ~ 75° |
| 最大作業半径 | 11m | ワイヤーロープ径 | 巻上φ12.5 モノロープC種 |
| 最小作業半径 | 4.5m | | 起伏φ10 JIS 18号 6xFi (29) IWRC B種 |
| 巻上速度 | 60Hz 23m/min (3段目表示) | 操作方法 | リモートコントロール(押ボタン) |
| 起伏速度 | 60Hz 48°/分 | 安全装置 | 過負荷リミットスイッチ |
| 旋回速度 | 60Hz 0.43RPM | | 過巻リミットスイッチ |
| 巻上電動機 | 15kw 4P ブレーキ付 (PWS-15T) | | 起伏リミットスイッチ |
| 起伏電動機 | 5.5kw 6P ブレーキ付 (PWS-13.5A) | | 旋回リミットスイッチ |
| 旋回電動機 | 0.4kw $i=1/800$ | | 転倒防止リミットスイッチ |
| 揚程 | 150m (2本掛け) | | 安全索φ16×2本 |