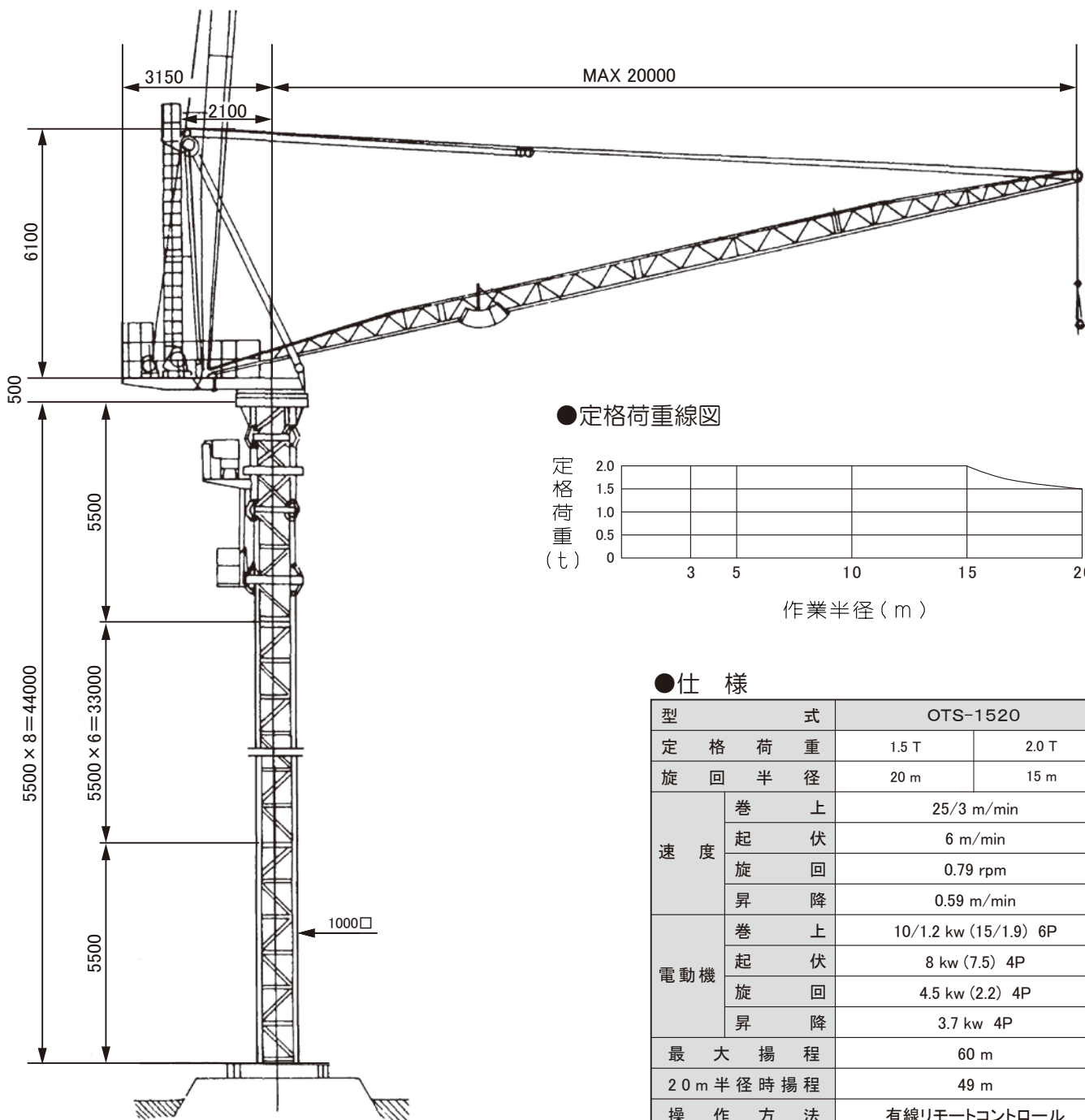


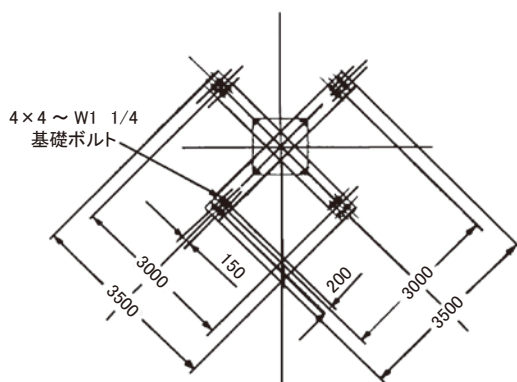
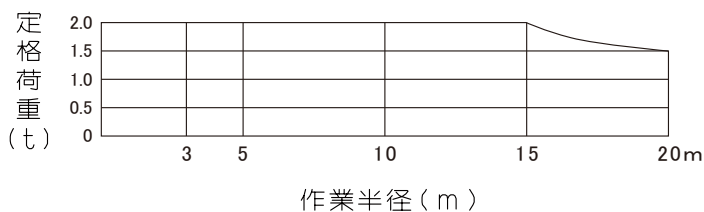
OTS-1520

クライミングクレーン

●寸法図



●定格荷重線図



●仕様

| 型式 | OTS-1520 | |
|------------|--------------------------------------|-----------------------|
| 定格荷重 | 1.5 T | 2.0 T |
| 旋回半径 | 20 m | 15 m |
| 速度 | 巻上 | 25/3 m/min |
| | 起伏 | 6 m/min |
| | 旋回 | 0.79 rpm |
| | 昇降 | 0.59 m/min |
| 電動機 | 巻上 | 10/1.2 kw (15/1.9) 6P |
| | 起伏 | 8 kw (7.5) 4P |
| | 旋回 | 4.5 kw (2.2) 4P |
| | 昇降 | 3.7 kw 4P |
| 最大揚程 | 60 m | |
| 20 m 半径時揚程 | 49 m | |
| 操作方法 | 有線リモートコントロール | |
| 作業半径 | 20 m ~ 0 m | |
| 電源 | 220/200 V 60/50Hz | |
| 安全装置 | モーメントリミッター、過巻防止装置 起伏行過防止装置、旋回制限装置 | |
| 昇降方式 | 油圧クライミング方式 | |
| その他 | ※上記速度は、60Hz時を示します | |

| 項目 | OTS-1520 C型 | | OTS-1520 C型(15kw型) | |
|--------------|-------------|-------|--------------------|-------|
| | 作業時 | 暴風時 | 作業時 | 暴風時 |
| 転倒モーメント(t-m) | 50.95 | 51.07 | 50.52 | 68.09 |
| 直圧力(t) | 16.2 | 12.73 | 16.74 | 14.65 |
| 水平力(t) | 0.5 | 4.998 | 0.552 | 5.386 |

※風速は、作業時 16m/s 暴風時 50m/s タワー3段自立時の条件である。