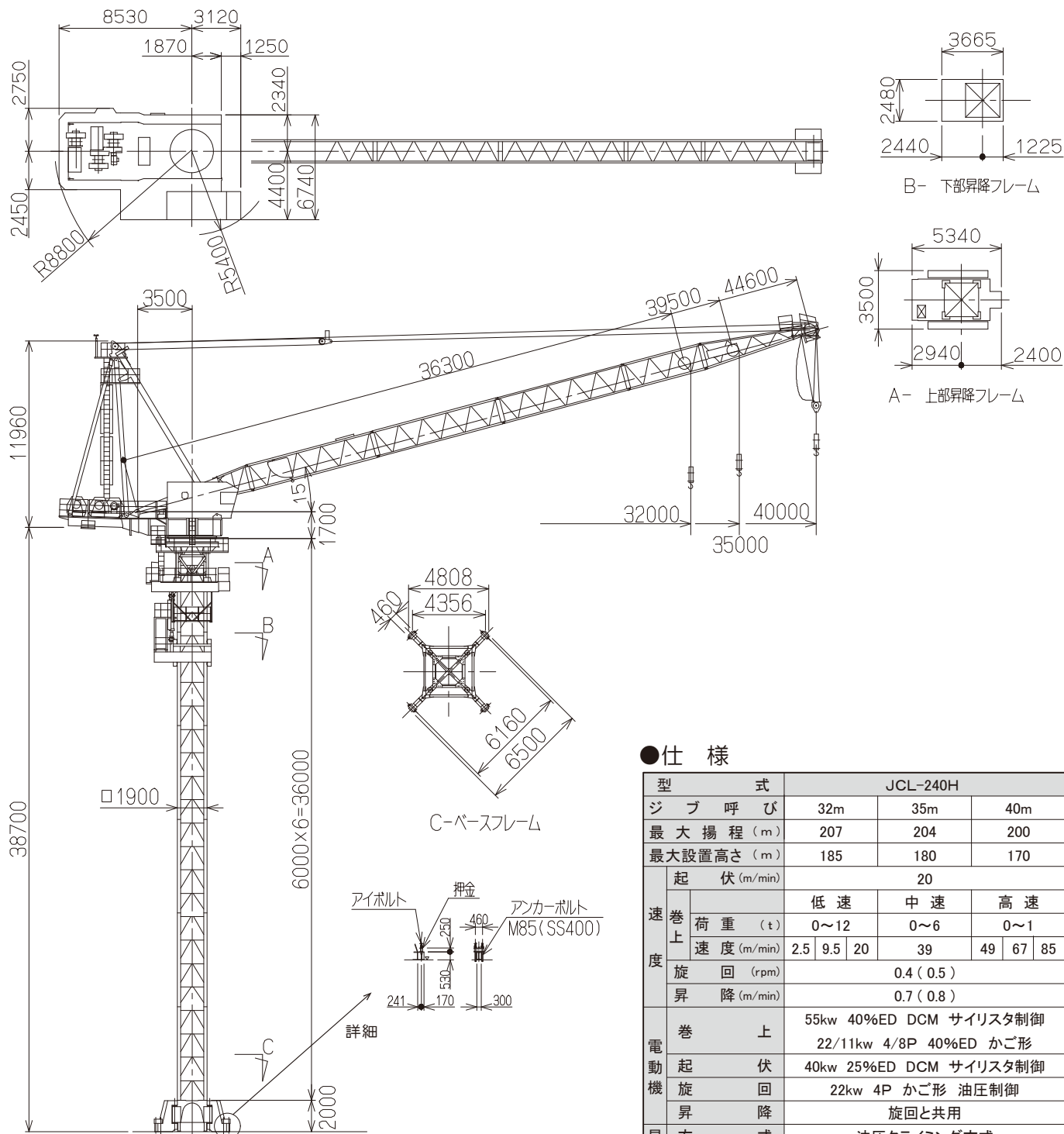


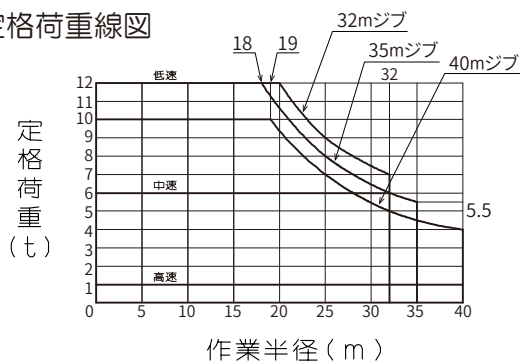
JCL-240H

クライミングクレーン

●寸法図



●定格荷重線図



●仕様

型 式		JCL-240H					
ジブ呼び		32m	35m	40m			
最大揚程 (m)		207	204	200			
最大設置高さ (m)		185	180	170			
速 度	起 伏 (m/min)	20					
	巻 上 荷 重 (t)	低 速	中 速	高 速			
		0~12	0~6	0~1			
	巻 上 速 度 (m/min)	2.5	9.5	20	39	49	67
旋 回 (rpm)	0.4 (0.5)						
昇 降 (m/min)	0.7 (0.8)						
電 動 機	巻 上	55kw 40%ED DCM サイリスタ制御					
	起 伏	22/11kw 4/8P 40%ED かご形					
	旋 回	40kw 25%ED DCM サイリスタ制御					
昇 降	昇 降	22kw 4P かご形 油圧制御					
	昇 降	旋回と共用					
昇 降	昇 降	油圧クライミング方式					
	ス ト ロ ーク	1.5m					
安 全 装 置	安 全 装 置	モーメントリミッター 巻過防止装置					
	起 伏 制 限 装 置	旋回制限装置					
重 量	本 体	63.6t					
	マ ス ト	5.7t × 6t					
	ベ ース フ レ ーム	9.8t					
	最大分割重量	6t					
記 事	総 重 量	108t					
	電 源 関 係	()内は60Hz時の速度を示す					
電 源 関 係	電 源 関 係	3φ3W AC400V/440V 50/60Hz					
	設 備 容 量	160kw					
	電 源 容 量	200kVA					