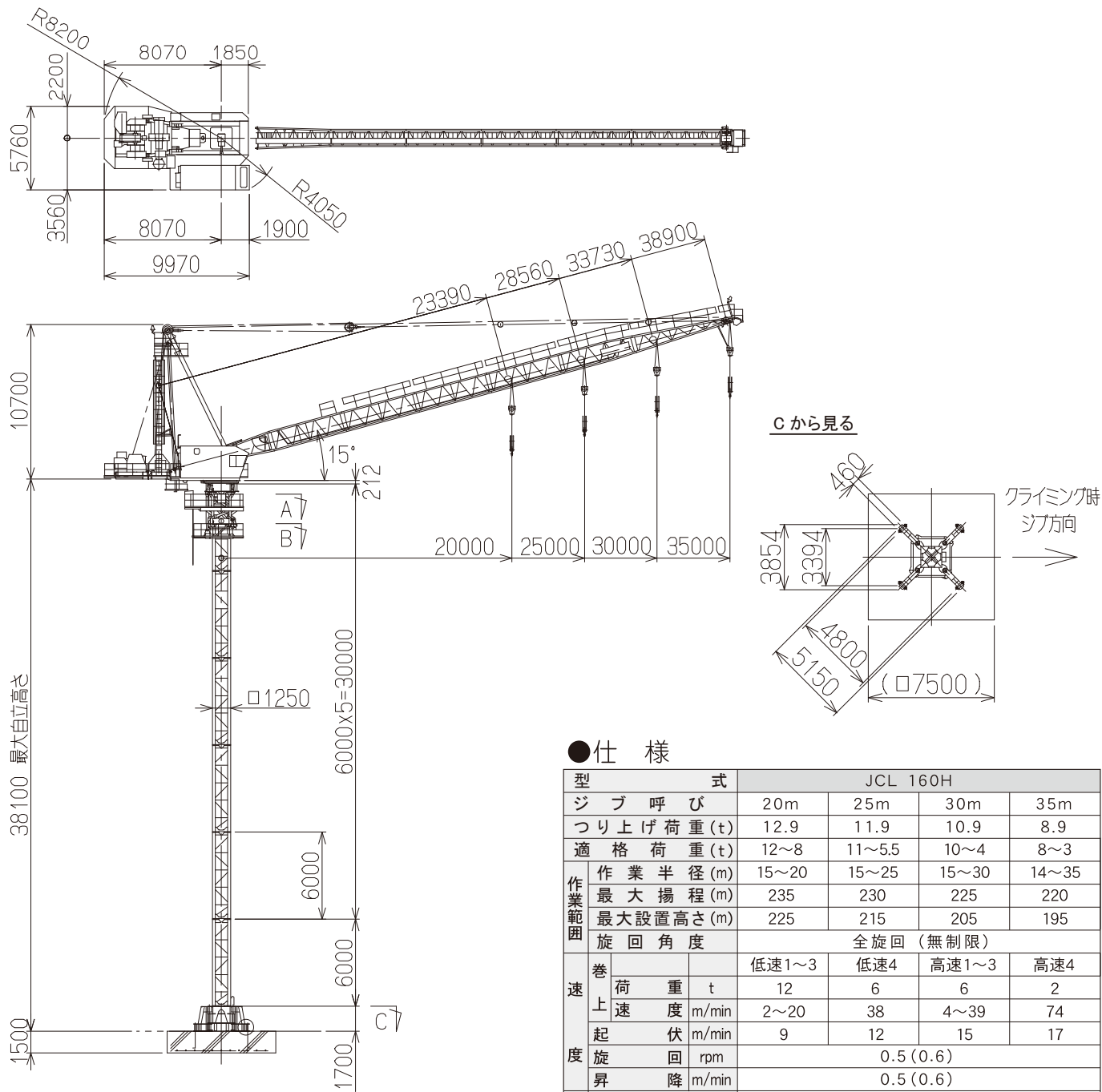


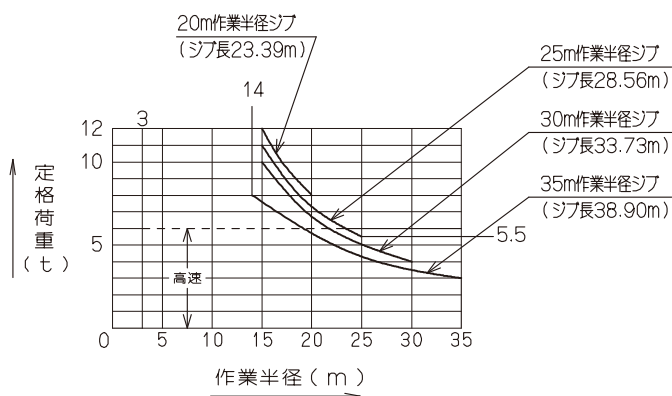
# JCL-160H

## クライミングクレーン

### ● 寸法図



### ● 定格荷重線図



### ● 仕様

型式		JCL 160H				
ジブ呼び		20m	25m	30m	35m	
つり上げ荷重(t)		12.9	11.9	10.9	8.9	
適格荷重(t)		12~8	11~5.5	10~4	8~3	
作業範囲	作業半径(m)	15~20	15~25	15~30	14~35	
	最大揚程(m)	235	230	225	220	
	最大設置高さ(m)	225	215	205	195	
旋回角度		全旋回(無制限)				
速度	巻上速度	低速1~3	低速4	高速1~3	高速4	
	荷重	t	12	6	6	2
	速度	m/min	2~20	38	4~39	74
	起伏	m/min	9	12	15	17
度	旋回	rpm	0.5(0.6)			
	昇降	m/min	0.5(0.6)			
電動機	巻上	66kw 40%ED DCM サイリスタ制御				
	起伏	27kw 25%ED DCM サイリスタ制御				
	旋回	11kw 4P 油圧制御				
	昇降	7.5kw 4P 40%ED 油圧制御				
電源	400V 50Hz (440V 60Hz)					
昇降	方式	油圧クライミング				
	ストローク	1.2m				
安全装置		モーメントリミッター 巻過防止装置 起伏制限装置 作業範囲制限装置				
最大自立高さ		38.1m				
重量	本体	41.8t				
	マスト	4.0t×5、4.5t×1(ボトムマスト)				
	ベースフレーム	5.9t				
量	最大分割重量	9.6t				
	総重量	72.4t				
記		( )内は60Hz時の速度を示す				