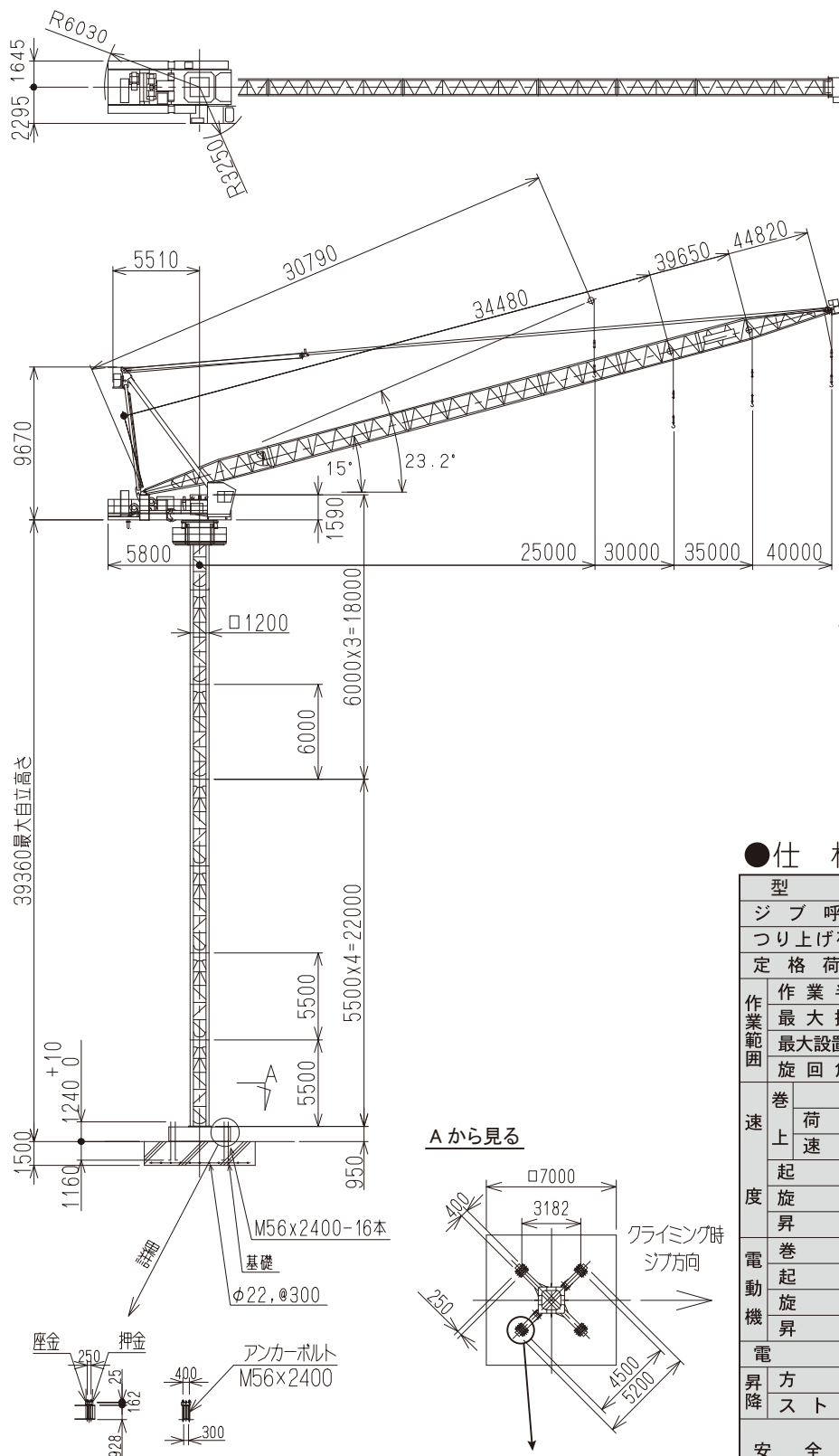


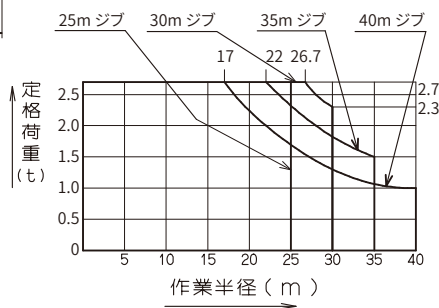
JCL-040II

クライミングクレーン

●寸法図



●定格荷重線図



●仕様

型式		JCL 040II			
ジブ呼び		25m	30m	35m	40m
つり上げ荷重 (t)		2.95			
定格荷重 (t)		2.7	2.7~2.3	2.7~1.5	2.7~1.0
作業範囲	作業半径 (m)	25	26.7~30	22~35	17~40
	最大揚程 (m)	145	140	135	130
	最大設置高さ (m)	123	115	105	95
	旋回角度	450°			
速度	巻上速度 (m/min)	低速		中速	高速
	荷重 (t)	2.7			
	起伏速度 (m/min)	2.1	12.5	25	
	旋回 (rpm)	0.4			
電動機	昇降 (m/min)	1.3 (1.6)			
	巻上	26kw 6P 40%ED インバーター制御			
	起伏	10/5kw 4/8P 25%ED			
	旋回	5.5kw 4P インバーター制御			
昇降	降	6kw 4P 30分定格			
	電源	200V 50Hz (220V 60Hz)			
	方式	電動チェーンブロック			
ストローク	6m				
安全装置	モーメントリミッター 巻過防止装置 起伏制限装置 旋回制限装置 本体落下防止装置				
	最大自立高さ	39.4m			
	重量	本体	19.9t		
		マスト	2.6t×3, 2.7t×2, 3.2t×1, 3.2t×1		
ベースフレーム		4.6t			
量	最大分割重量	12.6t			
	総重量	44.1t			
記	()内は60Hz時の速度を示す				