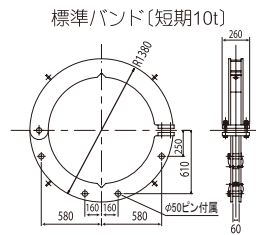
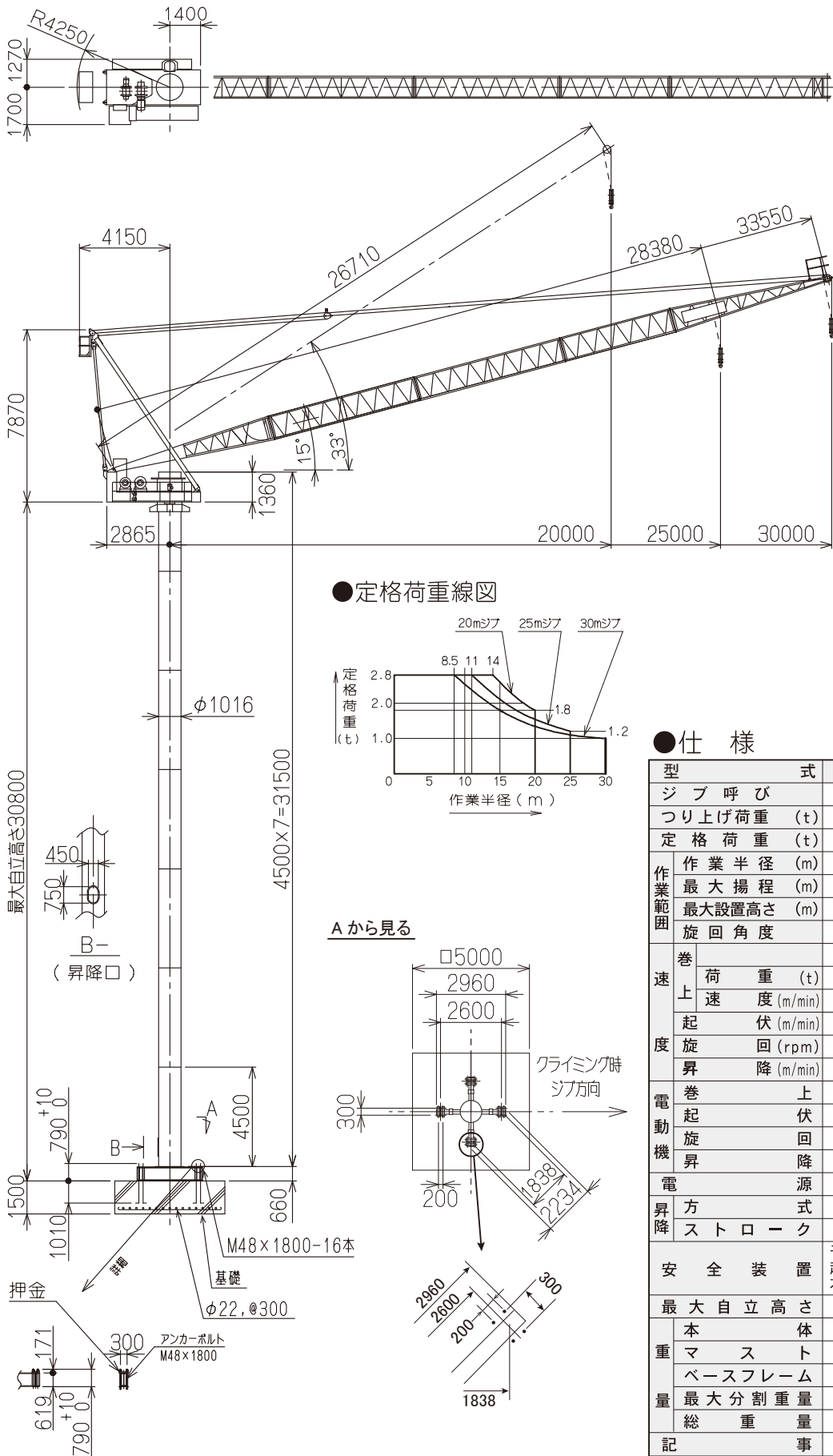


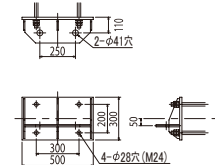
JCL-030II

クライミングクレーン

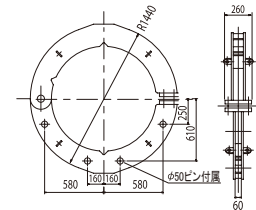
● 寸法図



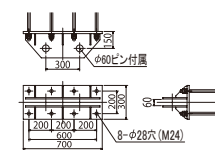
標準ブラケット(短期10t)



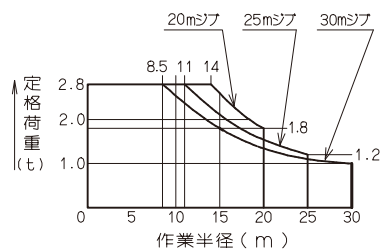
強化バンド(短期20t)



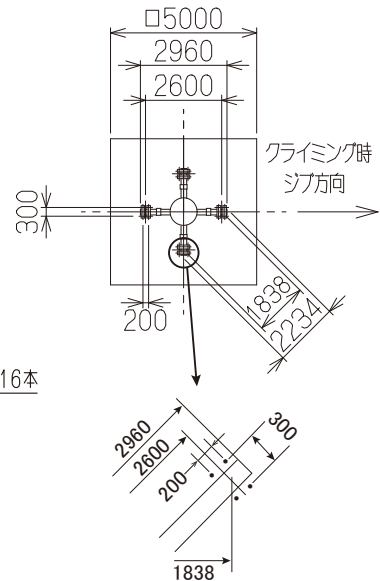
強化ブラケット(短期20t)



● 定格荷重線図



Aから見る



● 仕様

| 型 式 | | JCL 030 II | | |
|------------|--|-----------------------|---------|--------|
| ジブ呼び | | 20m | 25m | 30m |
| つり上げ荷重 (t) | | 2.92 | | |
| 定格荷重 (t) | | 2.8~1.8 | 2.8~1.2 | 2.8~1 |
| 作業範囲 | 作業半径 (m) | 14~20 | 11~25 | 8.5~30 |
| | 最大揚程 (m) | 108 | 105 | 100 |
| | 最大設置高さ (m) | 87 | 84 | 73 |
| | 旋回角度 | 360° | | |
| 速 度 | 巻上速度 (m/min) | 低速 | 高速 | |
| | | 荷重 (t) | 2.8 | |
| | 起伏 (m/min) | 10.3 (12.3) | | |
| | 昇降 (m/min) | 1.3 (1.6) | | |
| 電動機 | 巻上 | 15/3.7kw 4/16P 40%ED | | |
| | 起伏 | 5.5/2.75kw 4/8P 40%ED | | |
| | 旋回 | 2.2kw 4P インバータ制御 | | |
| | 昇降 | 3kw 4P 30分定格 | | |
| 電源 | 200V 50Hz (220V 60Hz) | | | |
| 昇降方式 | 電動チェーンブロック | | | |
| ストローク | 4.5m | | | |
| 安全装置 | モーメントリミッター 巻過防止装置 起伏制限装置 旋回制限装置 本体落下防止装置 | | | |
| 最大自立高さ | 30.8m | | | |
| 重 量 | 本 体 | 8.7t | | |
| | マ ス ト | 1.95t×1、1.9t×6 | | |
| | ベースフレーム | 1.7t | | |
| 最大分割重量 | 5.5t | | | |
| 総重量 | 23.7t | | | |
| 記 事 | ()内は60Hz時の速度を示す | | | |