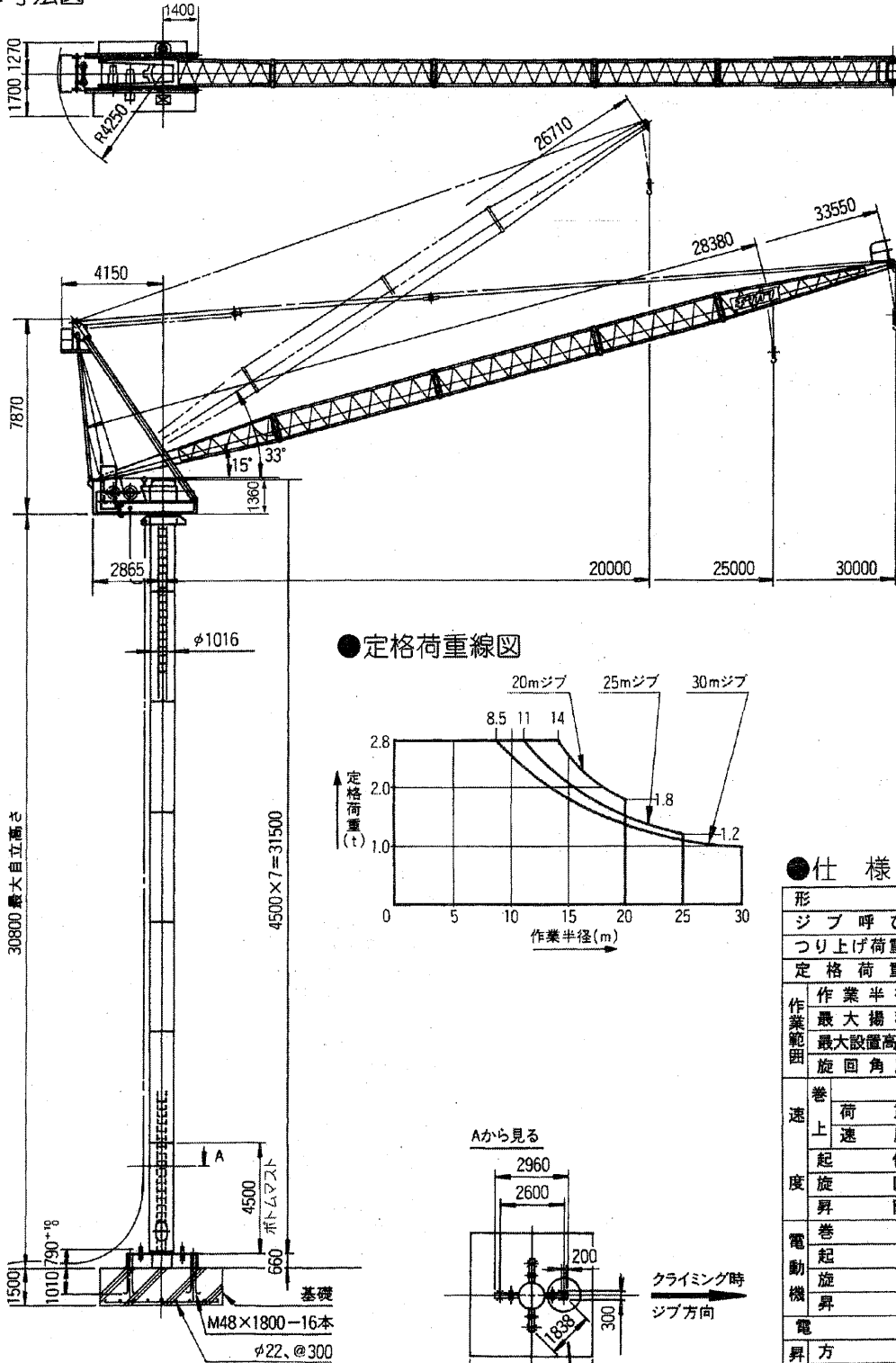


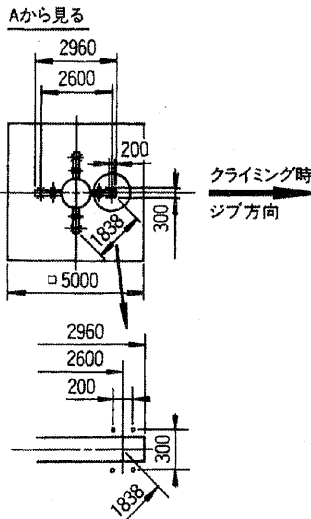
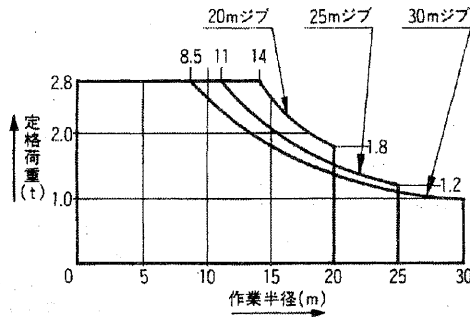
# クライミング クレーン

# JCL-030II

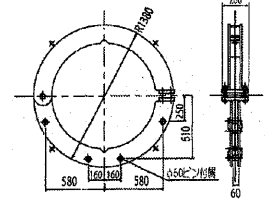
## ●寸法図



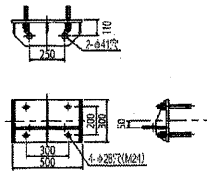
## ●定格荷重線図



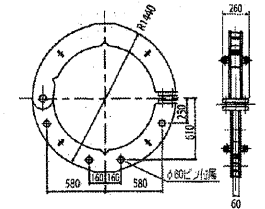
## 標準バンド(短期10t)



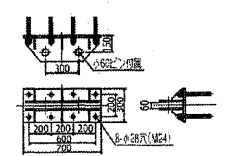
## 標準ブラケット(短期10t)



## 強化バンド(短期20t)



## 強化ブラケット(短期20t)



## ●仕様

形 式		JCL 030II		
ジブ呼び		20m	25m	30m
つり上げ荷重 (t)		2.92		
定格荷重 (t)		2.8~1.8	2.8~1.2	2.8~1
作業範囲	作業半径 (m)	14~20	11~25	8.5~30
	最大揚程 (m)	108	105	100
	最大設置高さ (m)	87	84	73
	旋回角度	360°		
巻速	荷重 (t)	低速	高速	
		2.8	2.8	
	上速度 (m/min)	4.6(5.5)	18.3(22.0)	
	度	起 伏 (m/min)	10.3(12.3)	
度	旋 回 (rpm)	0.57		
	昇 降 (m/min)	1.3(1.6)		
電動機	巻 上	15/3.7kw 4/16P 40%ED		
	起 伏	5.5/2.75kw 4/8P 40%ED		
	旋 回	2.2kw 4P インバータ制御		
昇降	昇 降	3kw 4P 30分定格		
	電 源	200V 50Hz (220V 60Hz)		
昇降	方 式	電動チェーンブロック		
	ストローク	4.5m		
安 全 装 置		モーメントリミッター 巻過防止装置 起伏制限装置 旋回制限装置 本体落下防止装置		
最大自立高さ		30.8m		
重 量	本 体	8.7t		
	マ ス ト	1.9t×1.1.9t×6		
	ベースフレーム	1.7t		
	最大分割重量	5.5t		
総重量		23.7t		
記 事		( )内は60Hz時の速度を示す		