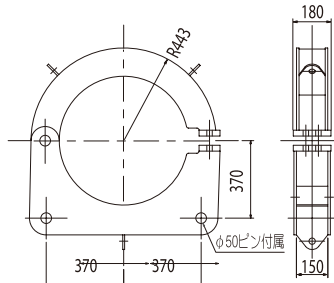
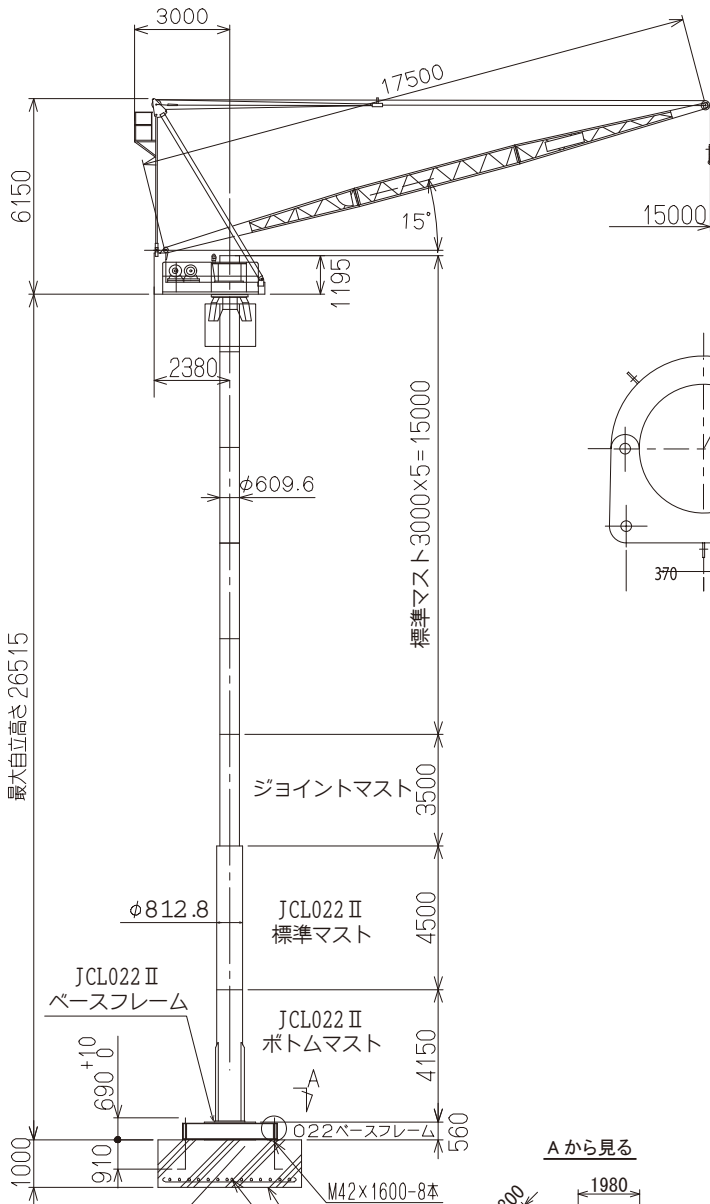
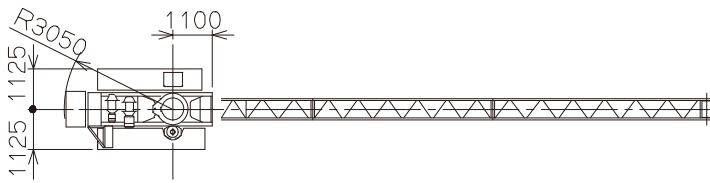


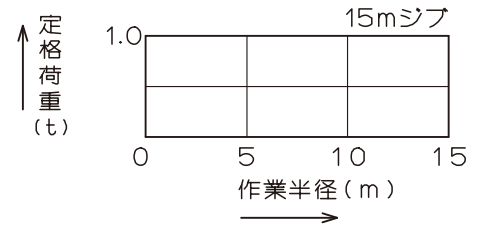
JCL-015II (高自立)

クライミングクレーン

● 寸法図



● 定格荷重線図



最大自立高さ 26515

標準マスト 3000×5=15000

ジョイントマスト

JCL022 II 標準マスト

JCL022 II ベースフレーム

JCL022 II ボトムマスト

φ812.8

JCL022 II ベースフレーム

M42×1600-8本

φ22.0@300

押金

300

アンカーボルト

M42×1600

519

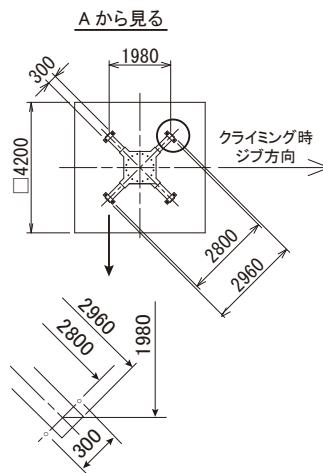
166

690.0

910

1000

560



● 仕様

型 式		JCL 015II 高自立	
ジブ呼び		15m	
つり上げ荷重 (t)		1.06	
定格荷重 (t)		1.0	
作業範囲	作業半径 (m)	15	
	最大揚程 (m)	63	
	最大設置高さ (m)	51	
	旋回角度	360°	
速度	巻上	低速	高速
		荷重 (t)	1.0
	速度 (m/min)	9.5 (11.5)	19 (23)
	起伏 (m/min)	8.4 (10.1)	
度	旋回 (rpm)	0.36 (0.44)	
	昇降 (m/min)	2.6 (3.1)	
	電動機	巻上	4.5/2.2kw 4/8P 60%ED
起伏		2.2kw 4P 40%ED	
旋回		0.75kw 4P	
昇降		3kw 4P 30分定格	
昇降	電源	200V 50Hz (220V 60Hz)	
	方式	電動チェーンブロック	
ストローク		3.0m	
安全装置		過負荷防止装置 巻過防止装置 起伏制限装置 旋回制限装置 本体落下防止装置	
最大自立高さ		26.5m	
重量	本 体	4.1t	
	マ ス ト	1.5t×1, 1.5t×1, 0.9t×1, 0.75t×5	
	ベースフレーム	1.2t	
最大分割重量		2.8t	
総重量		13.0t	
記 事		()内は60Hz時の速度を示す	