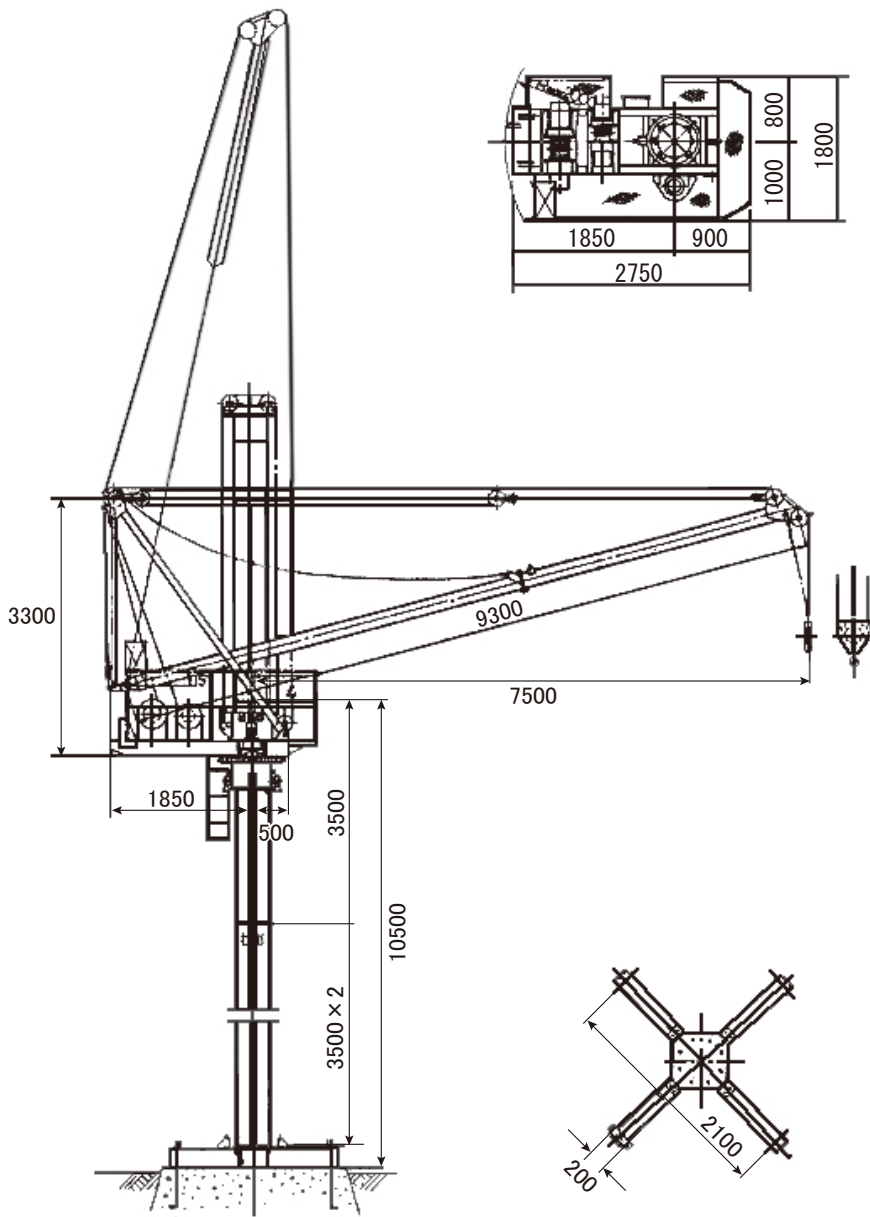


# CM-75

## クライミングクレーン

### ●寸法図



### ●仕様

型式	CM-75
定格荷重	1 t
作業半径	1~7.5 m
ブーム長さ	9.3 m
自立高さ	10.5 m
揚程	45 m
フック速度	16.5/20 m/min
巻上ロープ	φ9モノロープ
巻上電動機	3.9 kw
起伏ロープ	φ9 JIS4号
起伏電動機	2.5 kw
旋回速度	0.43/0.51 rpm
旋回電動機	0.4kw
クライミング	セルフクライミング
クライミング速度	8.3 m/min
安全装置	本体落下停止装置
	過荷重防止装置
	過巻防止装置
	起伏上下限装置
過旋回防止装置	
本体重量	1850 kg
中間ポスト長さ	3.5 m
中間ポスト重量	450 kg
電源	200/220 V
操作	8点押釦

### 壁取付金具

### 鉄骨屋上据付

A型

B型

