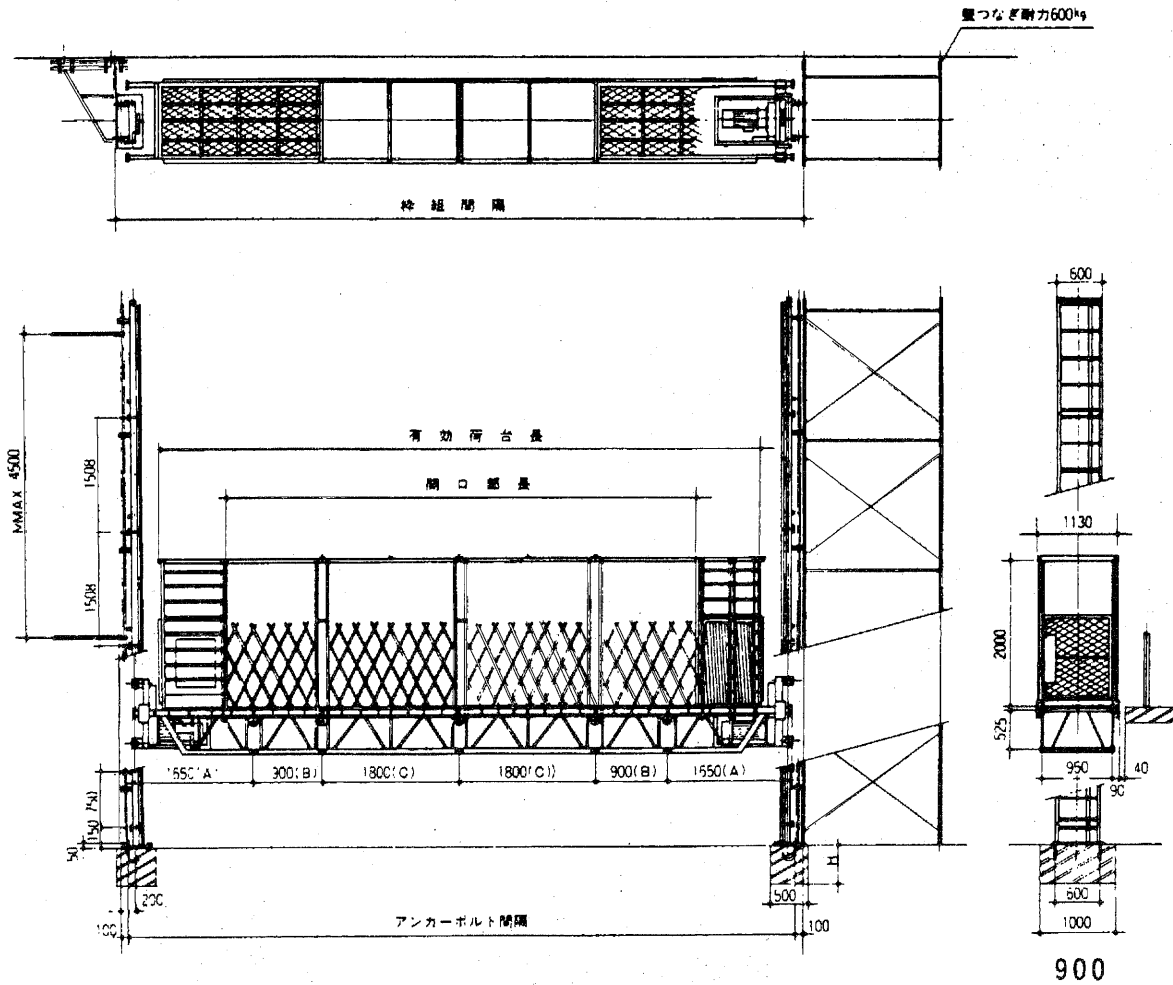


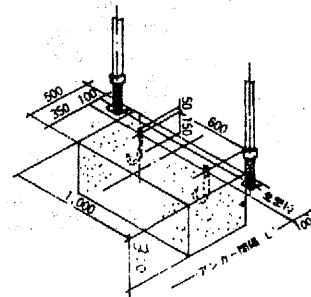
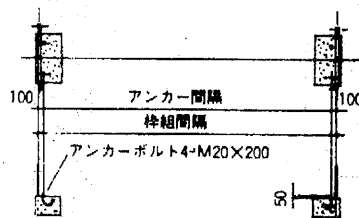
# ロングスパン エレベーター

# TNLE-900



仕 様		( ) 内数値は 900S型
最 大 揚 程	60M	安 全 装 置 過昇降防止リミットスイッチ <下限時強制水平装置兼用> 過負荷制限装置(標準) ガバナ式落下防止装置 傾斜防止装置(自動修正・停止) 運転警報ブザー 逆相防止リレー 各階・手摺扉リミットスイッチ(オプション)
積 載 荷 重	900kg	
昇 降 速 度	10M/MIN	
荷 台 有 効 面 積	1M×7.75M	
昇 降 方 式	ラック&ピニオン	
電 動 機	3.7kW 2台	
操 作 方 式	配電盤取付ハンドル	

### ●基礎図 単位:mm



### 枠組間隔

枠組間隔L1	3600	5400	7200	9000
ガイドレール芯々寸法L2	3200	5000	6800	8600
荷台有効寸法L3	2350	4150	5950	7750
荷台開口寸法L4	1500	2400	4200	5000
アンカーボルト間隔L5	3400	5200	7000	8800

L1=3600のL4、1500はヘッドガイド時とする。

枠組間隔	アンカー間隔(L)
3600	3400
5400	5200
7200	7000
9000	8800