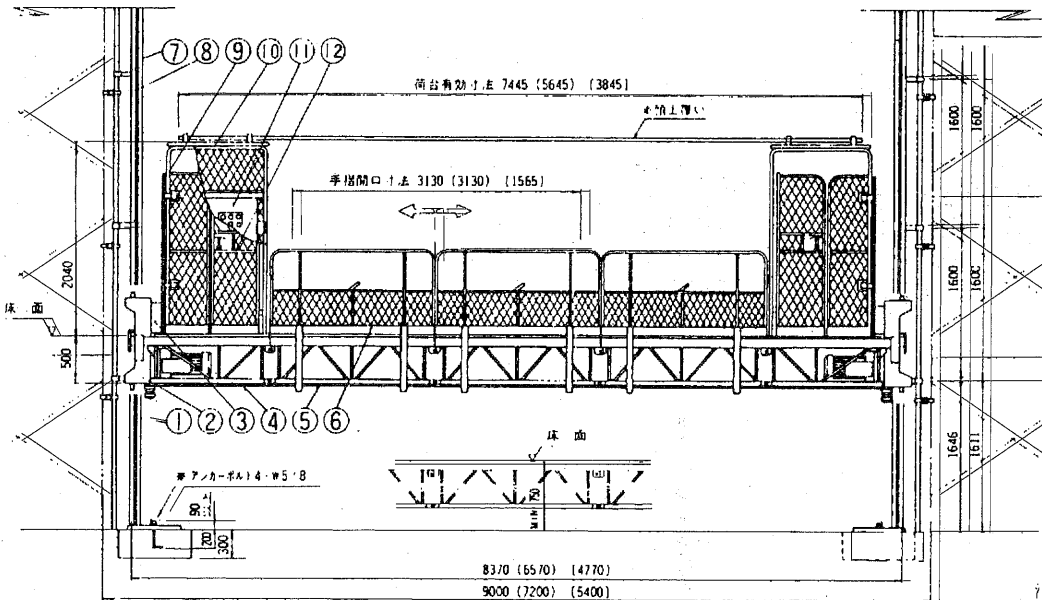
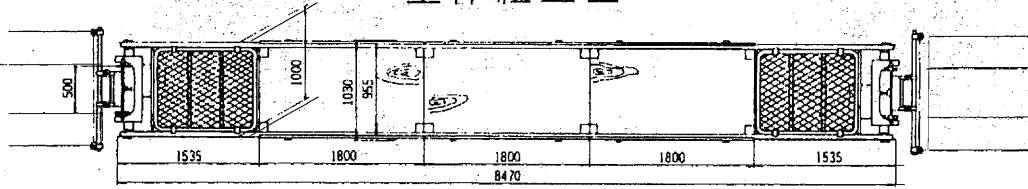


全体組立図

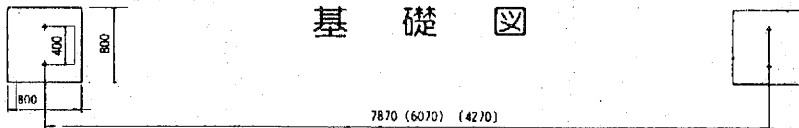


部品表

No	部 品 名
1	ベースポスト
2	駆動フレーム
3	カバナ式落下防止装置
4	サイドガード
5	中間カーター
6	手 摺
7	ピンラック
8	ポ ス ト
9	背 面 パ ネ ル
10	ヘ ッ ド カ ー タ ー
11	制 御 盤
12	開 閉 扉

注：頭上覆いが必要な場合は客先にて手配願います。  
但し、積載荷重は頭上覆いの重量分少なくなります。

基礎図



## 仕 様

枠組間隔 L	有効長 ℓ	積 載 荷 重	安 全 装 置	傾斜時停止装置	
5,400mm	3,845mm	900kg		オ プ シ ョ ン	ガバナ式自動落下防止装置
7,200mm	5,645mm				水平ハランサー
9,000mm	7,445mm				上昇時制限バランス装置
最 大 揚 程	50m	下降時制限バランス装置	昇降確認ブザー		
ガード有効巾	955mm			非常時停止押ボタン	
昇 降 速 度	10m/min 50・60Hz			ベース緩衝ゴム	
昇 降 方 式	ピンラック駆動方式			逆相警報ブザー	
昇降用電動機	3.7KW 2基			過負荷防止装置	
操 作 方 法	搬器取付ハンドル方式			ポストのメッキ仕様 他	
電 源	200 220V 50 60Hz 3相交流				

構造規格に準拠して製造してあります。従って設置報告書(様式29号)の提出により使用できます。