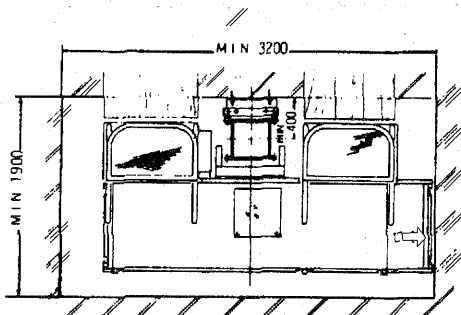
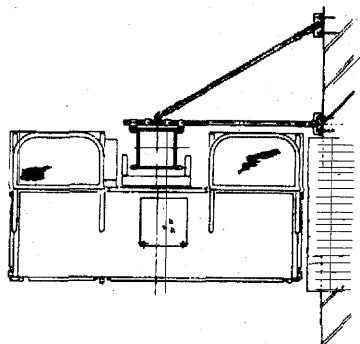


施工例

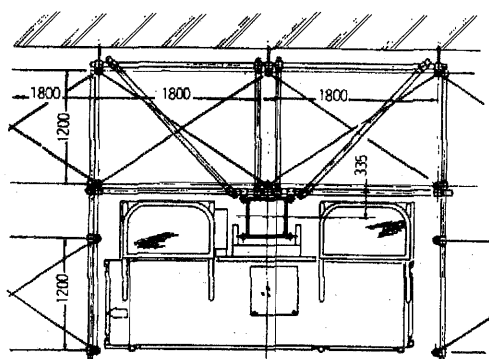
1. 設置例 A



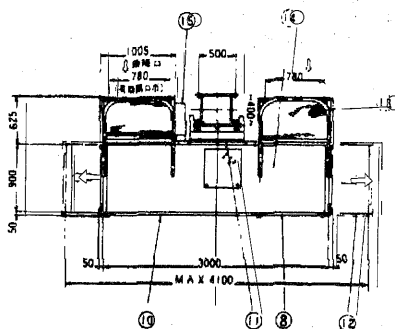
2. 設置例 B



3. 設置例 C (枠組足場)

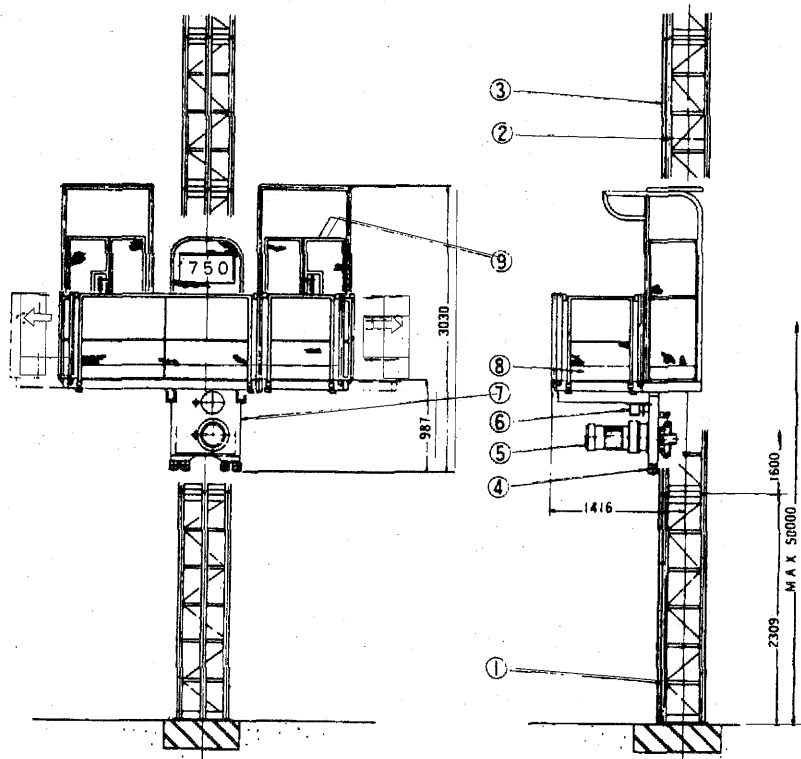


全体組立図



■部品表

| No. | 名称 | 数量 |
|-----|----------------|-----|
| ① | ベースポスト | 1 |
| ② | ポスト | n |
| ③ | ピンラック | n-1 |
| ④ | バッファゴム | 4 |
| ⑤ | 電動機 | 1 |
| ⑥ | ガバナ式次第利き非常止め装置 | 1 |
| ⑦ | 駆動フレーム | 1 |
| ⑧ | 落とし込み式手摺(B) | 3 |
| ⑨ | 出入口扉 | 2組 |
| ⑩ | 落とし込み式手摺(A) | 1 |
| ⑪ | 固定手摺 | 1 |
| ⑫ | 引出し手摺 | 4組 |
| ⑬ | ハットガード | 2 |
| ⑭ | 荷台 | 1 |
| ⑮ | 操作盤 | 1 |



■仕様

| | | | |
|--------|------------------|------|--|
| 積載荷重 | 750kg(定員2人×2=4人) | 電源 | 200/220V 50/60Hz |
| 昇降速度 | 10m/min | 電動機 | 3.7KW 1基 |
| 揚程 | MAX 50m | 安全装置 | ガバナ式自動落下防止装置 上下制限リミットスイッチ 各扉リミットスイッチ バッファ |
| 有効荷台寸法 | 600×(3000~4000) | | |
| 操作方式 | 搬器内手動レバー操作 | | |

※注 仕様は、改良のため予告なしに変更することがあります。