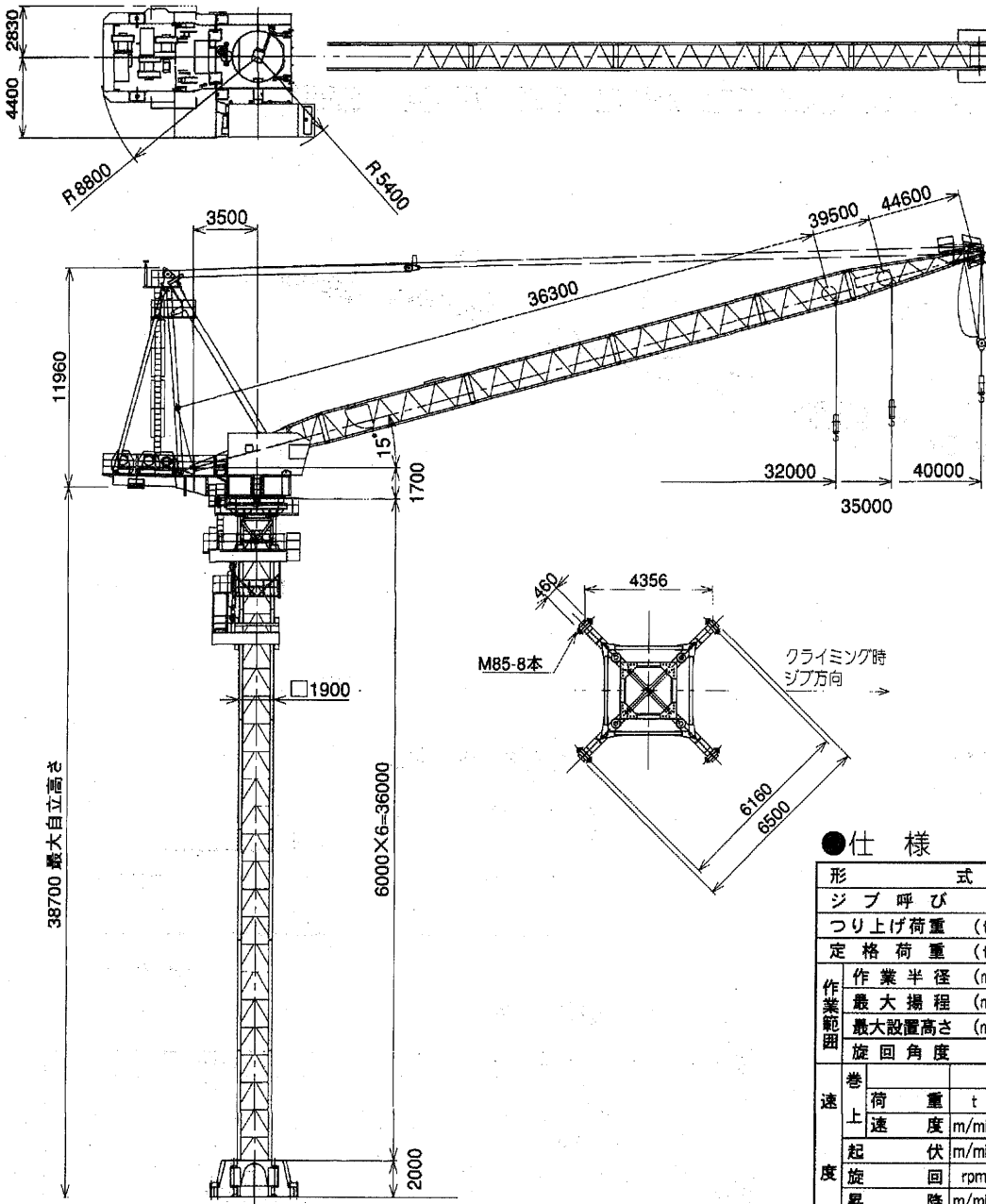


●寸法図



●仕様

形 式		JCL 240H			
ジブ呼び		32m	35m	40m	
つり上げ荷重 (t)		12.9	12.9	10.9	
定格荷重 (t)		12~7	12~5.5	10~4	
作業範囲	作業半径 (m)	20~32	18~35	19~40	
	最大揚程 (m)	207	204	200	
	最大設置高さ (m)	185	180	170	
旋回角度		全旋回 (無制限)			
速 度	巻上	荷重 t	低速	中速	高速
		速度 m/min	12	6	1
		起 伏 m/min	2.5~20	39	102/(108)
	度 昇 降	旋 回 rpm	0.4 (0.48)		
		昇 降 m/min	0.7 (0.8)		
電 動 機	巻 上	55kw 40%ED DCM サイリスタ制御 22/11KW 4/8P 40%ED			
	起 伏	40kw 25%ED DCM サイリスタ制御			
	旋 回 昇 降	22kw 4P 油圧制御 旋回と共用			
電 源		400V 50Hz (440V 60Hz)			
昇降方式		油圧クライミング			
ストローク		1.5m			
安 全 装 置		モーメントリミッター 巻過防止装置 起伏制限装置 作業範囲制限装置			
	最大自立高さ	38.7m			
重 量	本 体	63.6t			
	マ ス ト	5.7t×6			
	ベースフレーム	9.8t			
	最大分割重量	12.1t			
総重量		108t			
記 事		( )内は60Hz時の速度を示す			

●定格荷重線図

