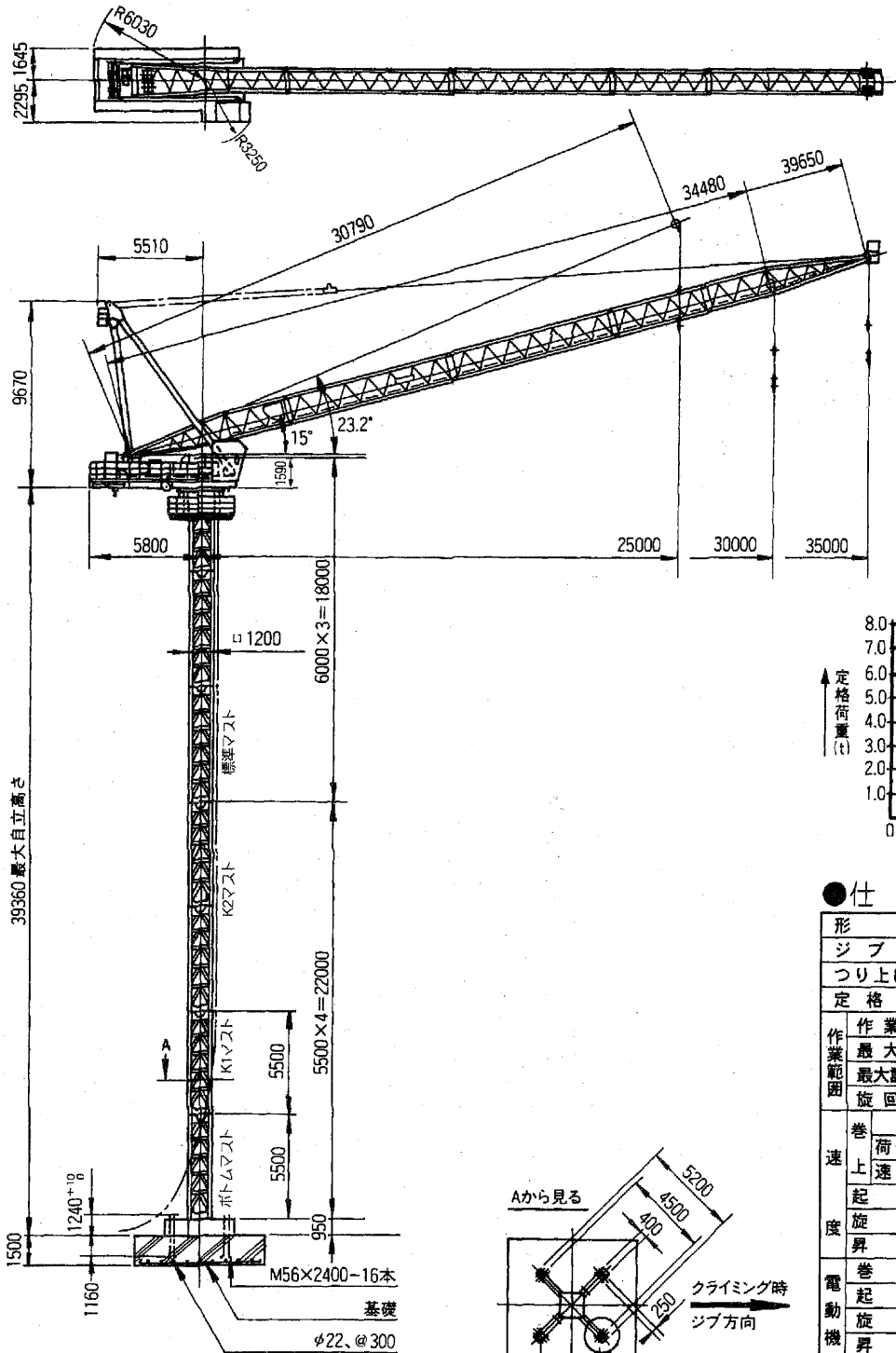


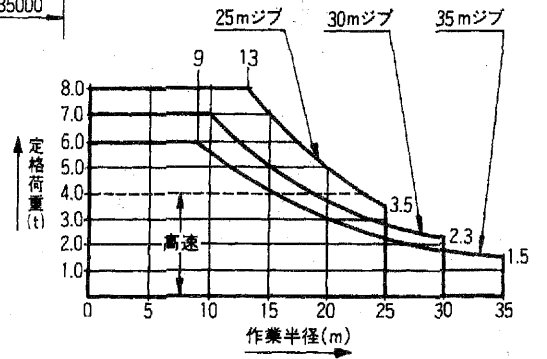
クライミング クレーン

JCL-100II

●寸法図



●定格荷重線図



●仕様

形 式	JCL 100II		
ジブ呼び	25m	30m	35m
つり上げ荷重 (t)	8.4	7.4	6.4
定格荷重 (t)	8~3.5	7~2.3	6~1.5
作業半径 (m)	13~25	10~30	9~35
最大揚程 (m)	145	140	135
最大設置高さ (m)	123	115	105
旋回角度	450°		
巻上速度	荷重 (t)	低速 8	高速 4
	速度 (m/min)	2.1	12.5 25
	起伏 (m/min)	7.5(9)	8.5(10) 10(12)
	旋回 (rpm)	0.52	
昇降	昇	1.3(1.6)	
	降	1.3(1.6)	
電動機	巻上	26kw 6P 40%ED インバーター制御	
	起伏	10/5kw 4/8P 25%ED	
昇降	旋回	5.5kw 4P インバーター制御	
	昇降	6kw 4P 30分定格	
電源	200V 50Hz (220V 60Hz)		
昇降式	電動チェーンブロック		
ストローク	6m		
安全装置	モーメントリミッター 巻過防止装置		
	起伏制限装置 旋回制限装置		
	本体落下防止装置		
最大自立高さ	39.4m		
重量	本体	19.6t	
	マスト	2.6t×3, 2.7t×2, 3.2t×1, 3.2t×1	
	ベースフレーム	4.6t	
	最大分割重量	12.6t	
総重量	43.8t		
記 事	()内は60Hz時の速度を示す		

