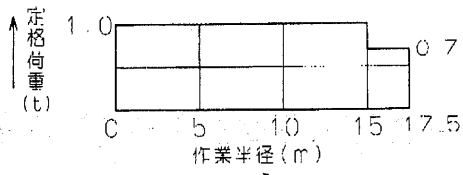
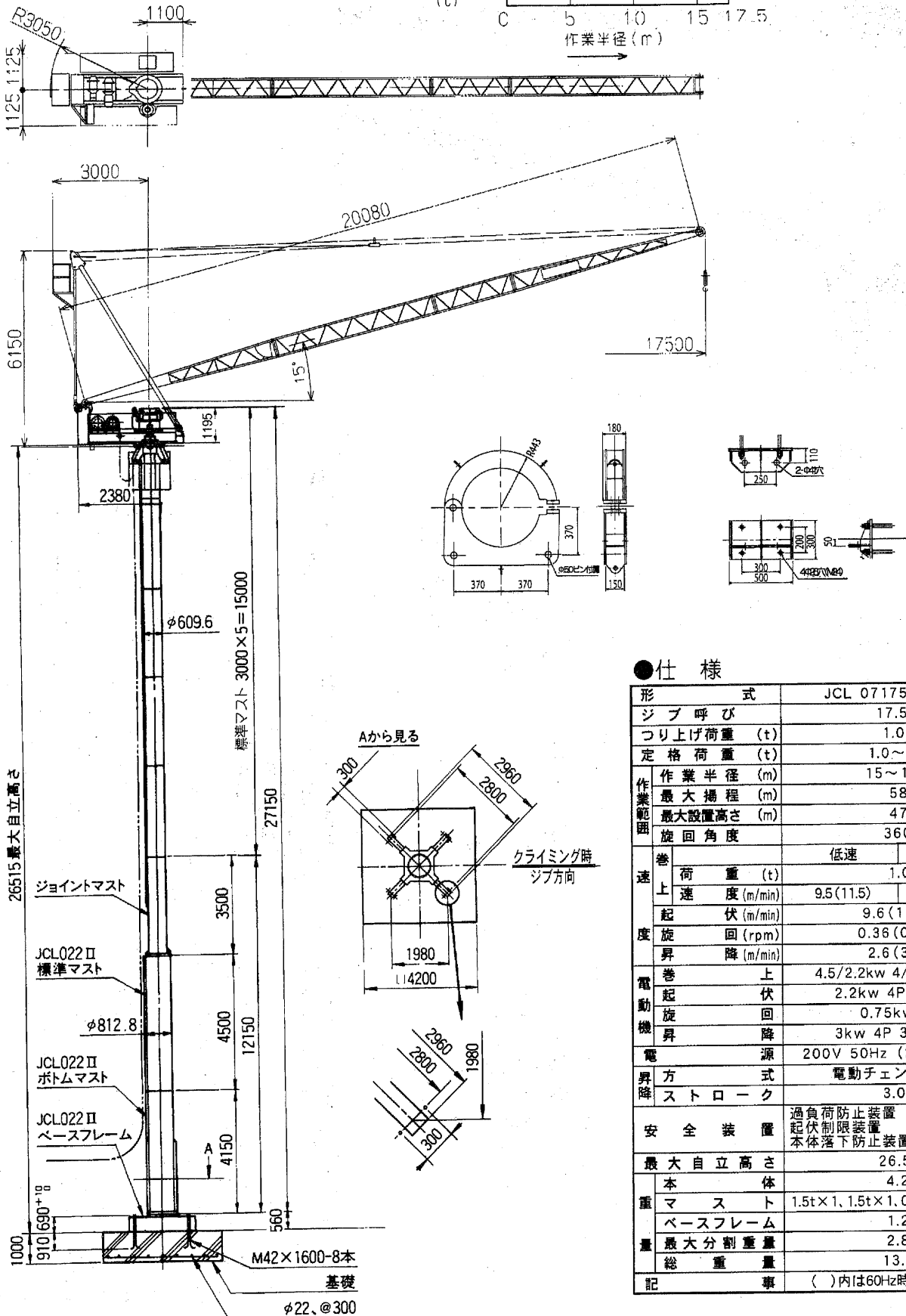


● 定格荷重線図



● 寸法図



● 仕様

形 式		JCL 07175 II 高自立	
ジブ呼び	17.5m		
つり上げ荷重 (t)	1.06		
定格荷重 (t)	1.0~0.7		
作業半径 (m)	15~17.5		
最大揚程 (m)	58		
最大設置高さ (m)	47		
旋回角度	360°		
巻上速度	荷重 (t)	低速	高速
	速度 (m/min)	9.5(11.5)	19(23)
起 伏	9.6(11.4)		
旋 回	0.36(0.44)		
昇 降	2.6(3.1)		
電動機	巻 上	4.5/2.2kw 4/8P 60%ED	
	起 伏	2.2kw 4P 40%ED	
	旋 回	0.75kw 4P	
昇 降	3kw 4P 30分定格		
電 源	200V 50Hz (220V 60Hz)		
昇降方式	電動チェーンブロック		
ストローク	3.0m		
安全装置	過負荷防止装置		
	巻過防止装置		
	起伏制限装置		
	旋回制限装置		
最大自立高さ	26.5m		
重 量	本 体	4.2t	
	マ ス ト	1.5t×1, 1.5t×1, 0.9t×1, 0.75t×5	
	ベースフレーム	1.2t	
最大分割重量	2.8t		
総重量	13.1t		
記 事	( )内は60Hz時の速度を示す		